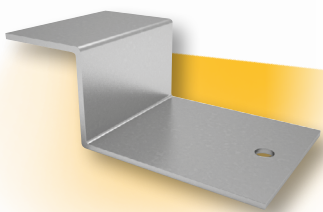


# SCHODIŠŤOVÁ KONZOLA



- **Systémové řešení pro montáž schodiště Ytong**
- **Zvětšení užitého prostoru pod schodištěm**

## Specifikace

Nerezová ocel

## Norma/předpis

Technická specifikace Xella CZ

## Použití

Pro uložení pórobetonových schodišťových stupňů Ytong k nosnému nebo obvodovému zdivu schodišťových pórobetonových stěn v rodinných domech. Přičemž světlá šířka schodiště smí být maximálně 1 200 mm.

## Reakce na oheň

Třídy „A1“ - nehořlavé  
EN 13501-1.

## Požární odolnost

Konzoly nemusí být chráněné proti ohni nátěrem, omítkou nebo obkladem v případě, že schodiště v rodinném domě je součástí jednoho požárního úseku a zároveň schodiště neslouží k úniku pro více než 6 osob.

## Zpracování

Konzoly lze použít pouze pro schodiště světlé šířky max. 1 200 mm.

Konzola se kratší vodorovnou částí zarazí do stěny do přesně vyměřené a předem připravené vodorovné drážky. Pro zhotovení drážky se nejlépe hodí elektrická úhlová bruska s kotoučem průměru min. 115 mm.

Pro správnou fixaci konzoly ve stěně musí být drážka těsná nebo vyplněná maltou. Pórobetonové prefabrikované stupně Ytong SCH se osadí na delší vodorovnou plochu konzoly a po usazení se zafixují zespoda proti posunutí dutým hřebem nebo turbošroubem  $\varnothing 6$  mm a délky 100 mm. Pro tento účel jsou v konzole otvory  $\varnothing 8$  mm. Mezera mezi schodišťovým stupněm a stěnou musí být vyplněna maltou, výslovně se zakazuje vyplňovat mezeru pěnou.

Pro uložení standardního schodišťového stupně Ytong SCH šířky 300 mm se použijí minimálně 2 konzoly na jednom konci stupně. Pro schodišťové

stupně větších šířek je nutné počet konzol přiměřeně zvýšit minimálně o jednu konzolu tak, aby osová vzdálenost mezi konzolami nebyla větší než 300 mm. Šířkou stupně se rozumí půdorysný rozměr stupně měřený

na straně uložené na konzoly. V případě stupňů lichoběžníkového tvaru je použití konzol na užším konci zakázané. Konzoly je možné použít pouze na vnějším obvodu schodiště, a v počtu minimálně 2 kusy na jeden stupeň.

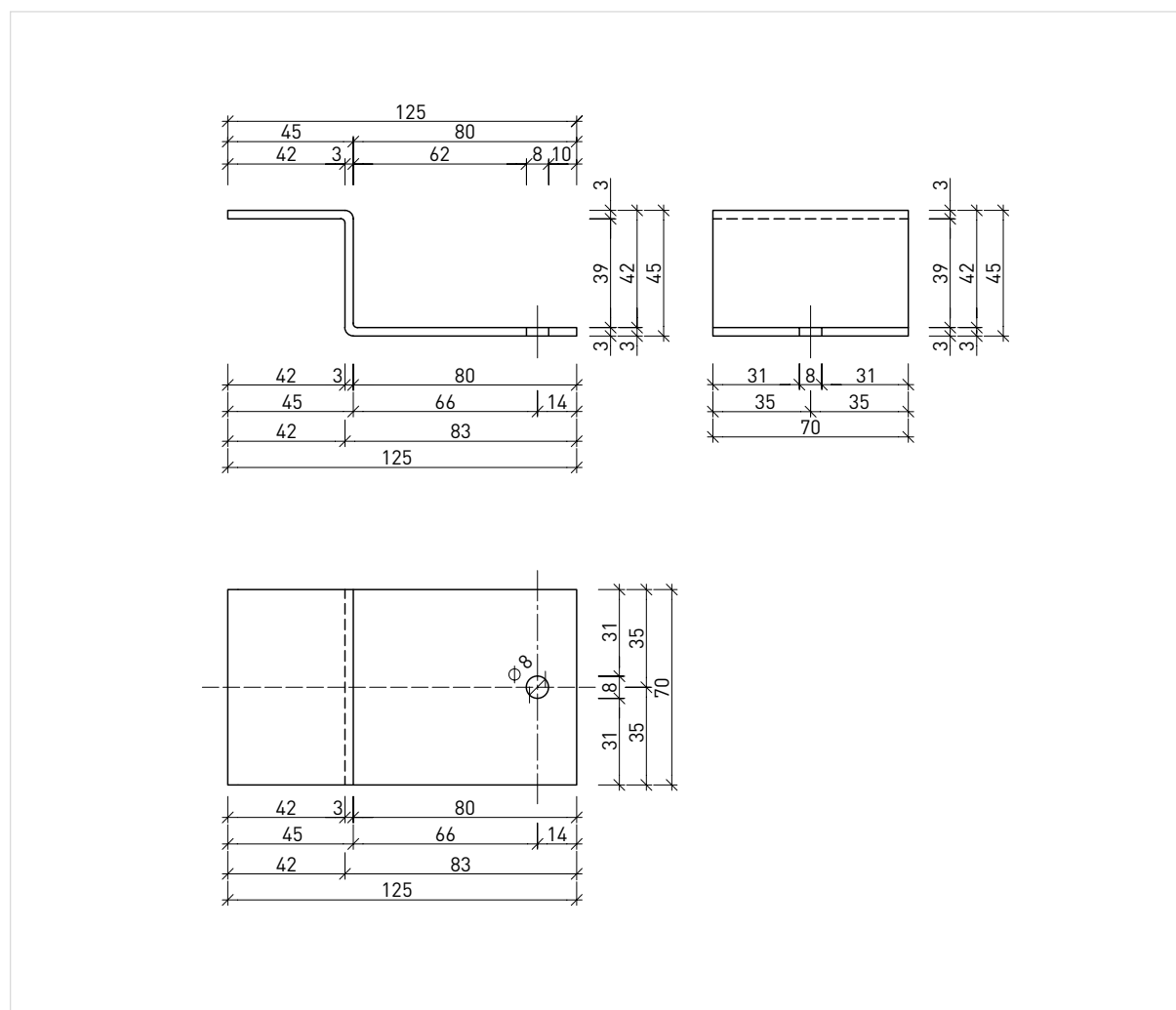
Za správné použití schodišťových konzol zodpovídá projektant a toto není předmětem této technické specifikace.

## Základné údaje – schodišťová konzola

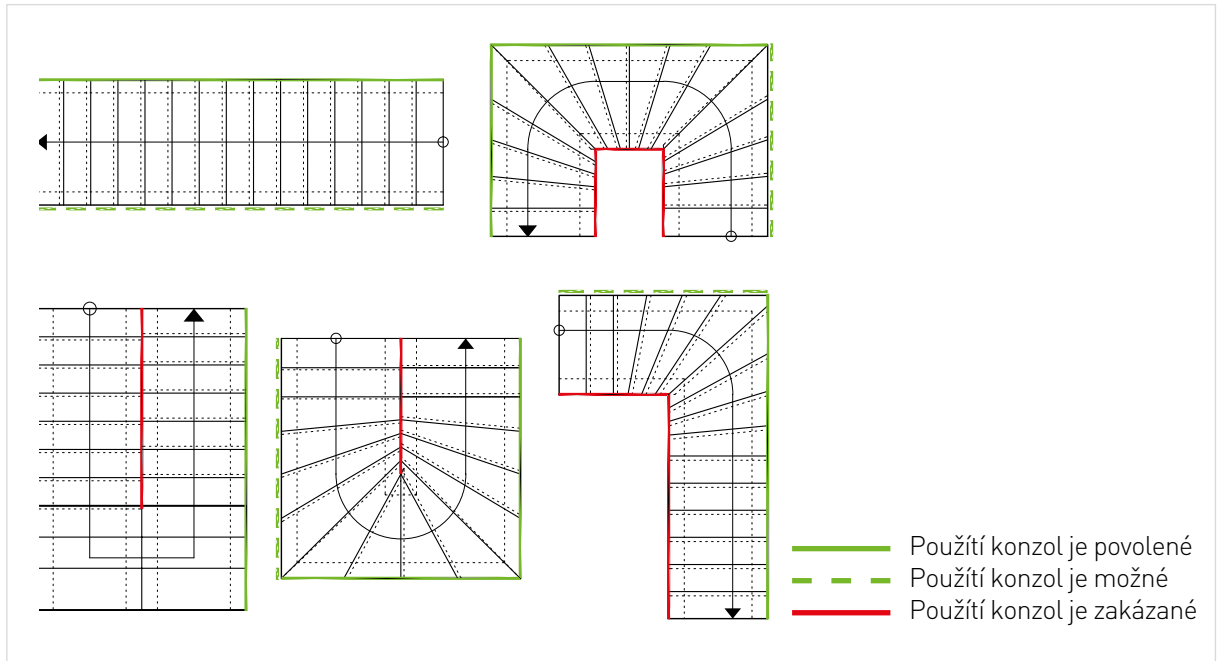
název	rozměry š × v × d	hmotnost	počet kusů v balení	únosnost
	mm	kg/ks	ks	kN
KZ 125/45	70 × 45 × 125	0,3	1	0,5

Platný sortiment a expediční údaje viz aktuální ceník.

## Schodišťová konzola – schéma

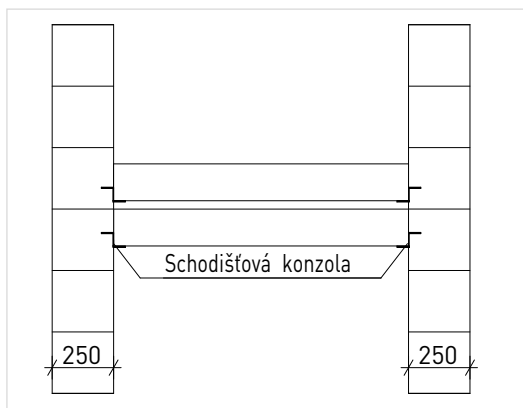


## Vzorová řešení použití konzoly pro různé tvary schodišťových stupňů



### Príklad použití konzoly

#### Příčný řez schodištěm



#### Podélný řez nástupním ramenem schodiště

