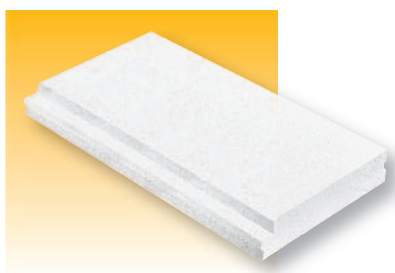


STROPNÍ A STŘEŠNÍ DÍLCE



- Na zakázku průmyslově vyráběné vyztužené dílce
- Dimenzování dle požadavků zákazníka
- Snadná a rychlá montáž
- Okamžitá únosnost
- Bez montážního podepření a bednění
- Montáž za každého počasí
- Omezení mokrého procesu na stavbě
- Nízká objemová hmotnost
- Výborné stavebně fyzikální vlastnosti
- Podklad pro povrchové úpravy shodný se zdívem
- Ekologická nezávadnost

Norma/předpis

EN 12602

Výrobek a použití

Pórobetonové prefabrikované vyztužené panely určené pro nosnou konstrukci stropů a střech v bytové, občanské a průmyslové výstavbě. Po uložení jsou panely okamžitě nosné.

Rozměrové tolerance

Délka ± 5 mm, šířka a výška ± 3 mm

Profilování

Čela: Hladká

Podélné plochy: Pero, drážka (příp. zalévací drážka)

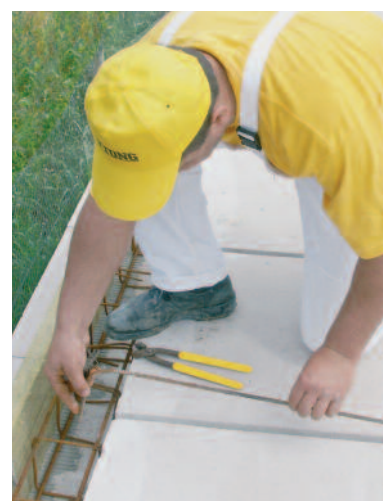
Dimenzování

Stropní a střešní dílce se dimenzují individuálně (zakázková výroba) podle EN 12602. Údaje v níže uvedené tabulce jsou orientační.

Zpracování

Dílce se pokládají zpravidla autojeřábem pomocí speciálních montážních kleští. Povrch úložných konstrukcí (horní hrany zdiva) musí být rovný a hladký, aby se umožnilo uložení dílců plnou plochou na podklad. Po uložení panelů se po obvodě stropu vyzdí věncové tvárnice. Mezi panely a věncovkami se vyarmují ztužující věnce. U panelů

se zalévacími drážkami se vyztuž vloží rovněž do podélných zalévacích drážek. Poté se provede betonáž věnců a zalití drážek betonem dle projektu.





Důležitá upozornění

- Zabudovat se smí pouze dílce nepoškozené (dopravou, manipulací).
- Dílce se vyrábí „na míru“ dle požadavků zákazníka, na stavbě se nesmí zkracovat ani jinak tvarově upravovat.
- Správná poloha dílce ve stavbě je určena šípkami v čelech

panelů, tyto šípky musí vždy (tj. i při dopravě a montáži) směřovat vzhůru.

- Výroba a dimenzování panelů se provádí dle EN 12602.

Reakce na oheň

Třída A1 - nehořlavé
ČSN EN 13501-1

Povrchové úpravy

Podhled s přiznanými spárami:

- přestěrkování
- nátěr

Podhled hladký:

- zatmelení spar
- vyztužení pruhy sítí přes spáry
- stěrka nebo vnitřní sádrová (vápenosádrová) omítka

Horní povrch:

- podlahové nebo střešní vrstvy dle projektu

Technické vlastnosti - stropní a střešní dílce

třída pórobetonu	P3,3-600	P4,4-600	
Pevnost v tlaku	3,3	4,4	N/mm ²
Expediční hmotnost	8,4	8,4	kN/m ³
Součinitel tepelné vodivosti λ	0,16	0,18	W/mK
Faktor difuzního odporu μ	5/10	5/10	-
Požární odolnost	30 - 90	30 - 90	min

Minimální uložení dílců na konstrukce

podklad	min. uložení
Zděná konstrukce	100 mm
Železobetonová konstrukce	100 mm ¹⁾
Ocelová konstrukce	50 mm ¹⁾
Dřevěná konstrukce	100 mm ¹⁾

¹⁾ Minimálně však 1/80 rozpětí

Základní údaje - stropní a střešní dílce

třída	rozměry š x v x max.d	expediční hmotnost	orientační hodnoty závislosti rozpětí a provozního zatížení (užitné + nahodilé) ²⁾							
			1,5	2,0	2,5	3,0	3,5	4,0	4,5	kN/m ²
	mm	kg/m ²								
P3,3-600	300-625 x 150 x 4000	126	4,00	3,80	3,50	3,30	3,10	NE	NE	m
P3,3-600	300-625 x 200 x 6000	168	5,40	5,00	4,60	4,40	4,20	NE	NE	m
P3,3-600	300-625 x 240 x 6000	212	6,00	5,90	5,50	5,20	4,90	NE	NE	m
P4,4-600	300-625 x 200 x 5000	168	5,00	5,00	5,00	5,00	4,90	4,80	4,60	m
P4,4-600	300-625 x 240 x 6000	202	6,00	6,00	6,00	5,90	5,70	5,50	5,30	m

²⁾ Dimenzování individuálně dle EN 12602