

NOVINKA

Kvalitně, bezpečně a hospodárně v každém detailu

ŘEŠENÍ PRO BYTOVÉ DOMY



YTONG®

KVALITA JE CESTA K NEJLEPŠÍM VÝSLEDKŮM

Ytong přináší bezproblémové řešení

Investoři, architekti, stavební firmy nebo developři. To všechno jsou odborníci, kteří patří k nejnáročnějším zákazníkům. Přesně vědí, co chtějí a požadují od stavebních materiálů. Důraz **kladou na kvalitu, dobré technické vlastnosti i hospodárnost.**

Těmto požadavkům může vyhovět jen ten, kdo své produkty neustále testuje a v souladu s novými poznatky také průběžně vyvíjí. Proto disponujeme mezinárodně sestaveným výzkumným a vývojovým centrem, které zaručuje průběžné testování, neustále zlepšování i hledání nových řešení. Můžeme tak nabídnout širokou škálu produktů, jejichž kombinací je možné vytvořit **optimální řešení pro každý projekt.**

Ytong, Silka a Ytong Multipor jsou minerální, masivní, ekologicky nezávadné stavební materiály. Podle typu stavebního záměru je lze použít jednotlivě nebo v kombinaci a dosáhnout tak nejlepšího možného výsledku. Dům pak bez problémů splňuje již dnes přísnější podmínky ČNS 73 0540.

- **Obvodové stěny s vynikajícími tepelněizolačními vlastnostmi.**
- **Vnitřní stěny s účinnou zvukovou izolací.**
- **Statically bezpečné konstrukce s vysokou požární odolností.**

Polotovar
pórobetonových
tvárníc



NOVINKA!

YTONG P6-650

Mimořádně únosná tvárnice



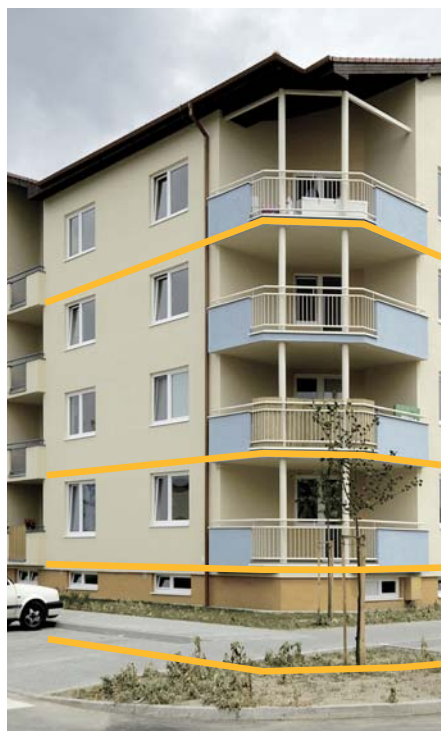
- umožňuje postavit až o 2 patra vyšší budovy
- vynikající tepelněizolační vlastnosti v kombinaci s deskami Ytong Multipor
- snadné a rychlé zdění bez odpadu
- stejné technické vlastnosti ve všech směrech

Základní údaje – přesné tvárnice

	rozměry š × v × d	součinitel prostupu tepla U při u = 0 %	tepelný odpor R při u = 0 %	součinitel prostupu tepla U při u = 4,5 %	tepelný odpor R při u = 4,5 %	neprů- zvučnost Rw	požární odolnost	spotřeba malty na 1m ² zdiva HL/PDK	směrná pracnost zdění	počet kusů na paletě	obsah palety	plocha zdiva na paletě
	mm	W/m ² K	m ² K/W	W/m ² K	m ² K/W	dB	REIW	kg/m ²	h/m ³	ks	m ³	m ²
P6-650	200 × 249 × 499	0,70	1,18	0,856	1,00	44	180	2,9/2,0	2,10	42	1,044	5,25
P6-650	250 × 249 × 499	0,58	1,47	0,705	1,25	47	180	3,8/2,5	1,90	36	1,118	4,50
P6-650	300 × 249 × 499	0,50	1,77	0,599	1,50	48	180	4,6/3,0	1,65	30	1,118	3,60

Tvárnice na míru vášemu projektu

Produkty YTONG mají vysokou míru variability. V závislosti na stavěných podlažích je možné volit tvárnice s různou nosností. Naši odborníci jsou připraveni Vám pomoci s řešením statiky objektu, informace můžete čerpat také z naší příručky Statika.

**4. NP – tvárnice třídy P2****2.-3. NP – tvárnice třídy P4****1. NP – tvárnice třídy P6****Suterén – Silka**

KOMPLETNÍ STAVEBNÍ SYSTÉM

Řešení pro každý projekt

Střešní konstrukce

Masivní střecha

P4,4-600

střešní dílce Ytong

Nadzemní podlaží

Stropy

P4,4-600

stropní dílce Ytong

Nosné mezibytové stěny

P6-650

tvárnice pro vnitřní nosné zdivo
Ytong s akustickou izolací

Příčky

P2-500

přesné příčkovky Ytong

Podzemní garáže, sklepy

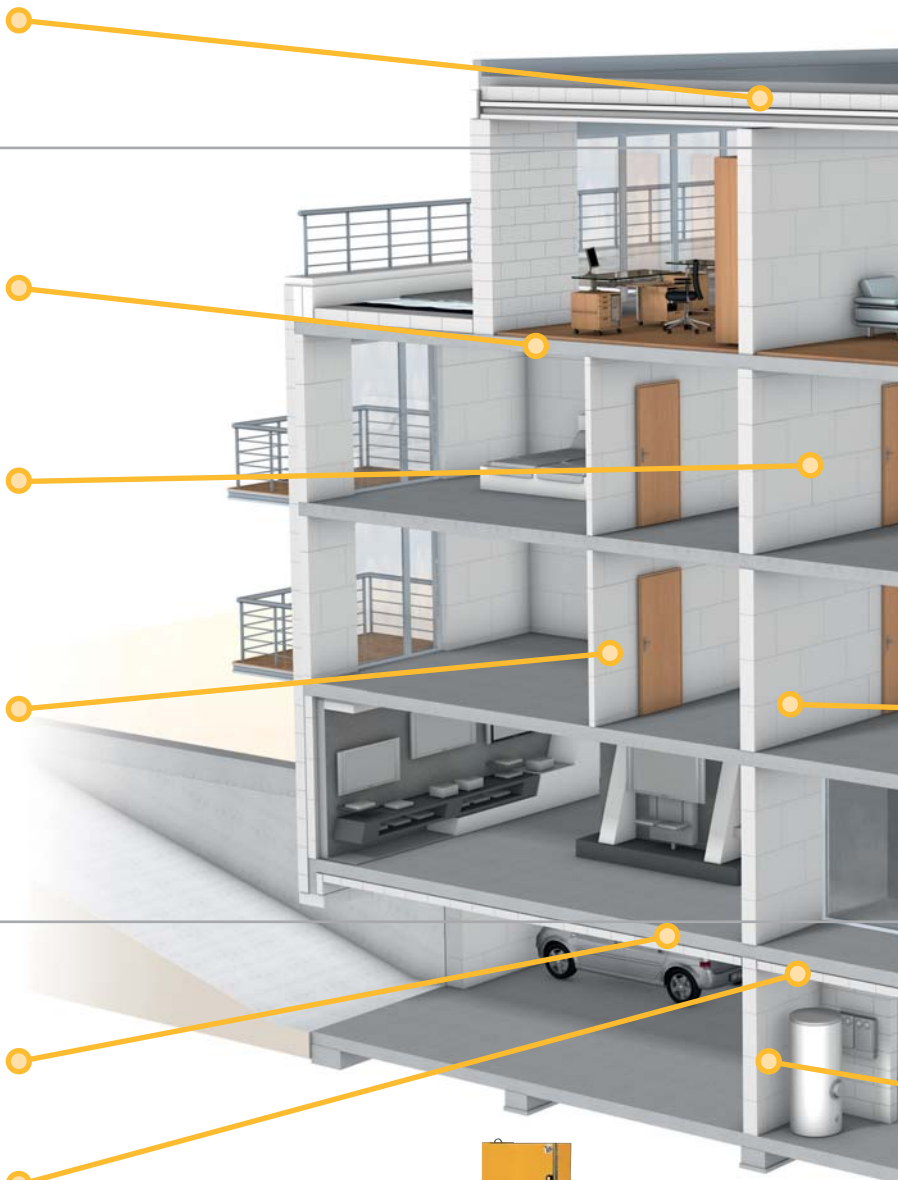
Stropy

P4,4-600

stropní dílce Ytong

Ytong Multipor DI

tepelněizolační desky



Suché maltové směsi
a nářadí





Obvodové stěny jednovrstvé

P2-350 - 4. NP

obvodové tvárnice Ytong

Obvodové stěny dvouvrstvé

P6-650 - 1. NP

P4-500 - 2., 3., 4. NP

obvodové tvárnice Ytong
s tepelněizolačními deskami
Ytong Multipor

Vnitřní nosné stěny

P6-650 - 1. NP

P4-500 - 2., 3., 4. NP

tvárnice pro nosné zdivo
s vyšší pevností Ytong

Obvodové stěny

S20-2000

tvárnice pro nosné zdivo
s vysokou pevností Silka

Vnitřní nosné stěny

S20-2000

tvárnice pro vnitřní nosné
zdivo Silka

Poznámka: Produktová řešení Ytong jsou doporučena. Konkrétní řešení a dimenze jsou závislé na dispozičním a konstrukčním řešení objektu a mohou se zásadně lišit.

DOPORUČENÉ ŘEŠENÍ PRO BYTOVÉ DOMY

Technické vlastnosti konstrukcí

Bytové domy						
Stavební konstrukce	Umístění v konstrukci	Produktové řešení	Technické parametry			
			statické	tepelně-izolační (W/m ² K)	akustické (dB)	požární odolnost
Obvodové stěny dvouvrstvé	Suterén	Hodnoty doporučené současnou ČSN	EC6	U ≤ 0,25	R'w ≥ 38	-
		SILKA S20-2000, tl. 240 mm + XPS tl. 100 mm	ano	0,30*	>53	REI 180
		1. NP P6-650, tl. 250 + 100 MD	ano	0,25	45	REI 180
		2. NP P4-500, tl. 250 + 100 MD	ano	0,24	45	REI 180
		3. a 4. NP P4-500, tl. 250 + 100 MD	ano	0,24	45	REI 180
Obvodové stěny jednovrstvé		P2-350, tl. 375 mm	ano	0,25	42	REI 180
Vnitřní nosné stěny	Suterén	Hodnoty doporučené současnou ČSN	EC6	b.p.	b.p.	-
		SILKA S20-2000, tl. 240 mm	ano	2,13	>53	REI 180
		1. NP P6-650, tl. 250 mm	ano	0,57	45	REI 180
		2. NP P6-650, tl. 250 mm	ano	0,57	45	REI 180
		3. a 4. NP P4-500, tl. 250 mm	ano	0,45	45	REI 180
Mezibytové akustické nosné stěny	1. NP	Hodnoty doporučené současnou ČSN	EC6	U ≤ 1,3	R'w ≥ 53	-
		P6-650, tl. 250 + 50 MV + 12 SDK	ano	0,33	> 55	REI 180
		2. NP P6-650, tl. 250 + 50 MV + 12 SDK	ano	0,33	> 55	REI 180
		3. a 4. NP P4-500, tl. 250 + 50 MV + 12 SDK	ano	0,29	> 55	REI 180
Akustické příčky**	Pro všechna podlaží	Hodnoty doporučené současnou ČSN	EC6	b.p.	R'w ≥ 42	-
		P4-500, tl. 200 mm	ano	0,55	42	REI 180
Vnitřní příčky	Pro všechna podlaží	Hodnoty doporučené současnou ČSN	EC6	b.p.	b.p.	-
		P2-500, tl. 125 mm Průměrná příčka, běžně se v CZ používají příčky 100 a 150 mm	ano	0,81	37	EIW 180
Stropní konstrukce	Nad nevytápěnými sklepy a garážemi	Hodnoty doporučené současnou ČSN	EC6	U ≤ 0,50	R'w ≥ 38	-
		Stropní dílce Ytong P4,4-600, tl. 240 mm + Ytong Multipor, tl. 50 mm	ano	0,37	45	ano
	Stropy mezi byty	Hodnoty doporučené současnou ČSN	EC6	U ≤ 0,70	R'w ≥ 53	-
		Stropní dílce Ytong P4,4-600, tl. 240 mm + zvuková izolace	ano	0,60	53	ano
Střešní konstrukce	Masivní střecha	Hodnoty doporučené současnou ČSN	EC6	U ≤ 0,16	R'w ≥ 38	-
		Střešení dílce Ytong P4,4-600, tl. 240 mm + Ytong Multipor 220 mm	ano	0,16	45	ano

Vysvětlivky

EC6 EN 1996, tzv. Eurokód 6, EC 6

b.p. bez požadavku

- není všeobecně předepsáno

* hodnota doporučená současnou ČSN pro suterén je U = 0,30

** v bytě musí být alespoň jedna tzv. chráněná místnost akusticky oddělaná od ostatních, zpravidla je to ložnice

ODBORNÁ POMOC YTONG

Technické poradenství

Už ve fázi plánování nebo během výstavby Vám naši techničtí poradci, proškolení v oblasti energetických úspor, poskytnou telefonické i osobní konzultace. Poradci jsou držiteli evropského certifikátu Energetický poradce dle evropské směrnice EPBD udělovaného společností DEKRA certification, s.r.o.

Školení a přednášky

K dispozici jsou odborné materiály, příručky Tepelná technika a Statika i konstrukční detaily zpracované v CAD. Pro zájemce pořádáme také odborná školení a přednášky.

Výpisy materiálů

Bezplatně zpracujeme přesný Výpis materiálu pro Váš projekt, a to i v případě, že je řešen v jiném zdicím systému než YTONG.

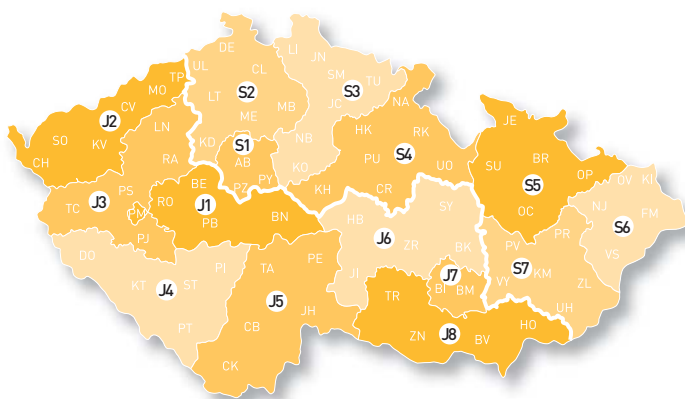
Kladečské plány

Pro závazně objednané stropní konstrukce ze stavebního systému YTONG zpracujeme kladečské plány.

Zapůjčení pásové pily

Při nákupu stavebního materiálu YTONG Vám výhodně zapůjčíme pásové pily na jeho řezání, vč. do dávkový stroje na místo stavby.

YTONG – PARTNER PRO KOMPLETNÍ ŘEŠENÍ STAVBY



Kontakty na technické poradce (držitelé certifikátu Energetický poradce dle evropské směrnice EPBD)

region	jméno	kontakt	region	jméno	kontakt
J1, J2, J4, J5	Ing. Radek Sazama	602 646 417	S1	Ing. Karel Poucha	724 371 265
J3	Michal Přivětivý	602 159 823	S1	Jan Tinka	724 371 266
J6, J7, J8, S7	Ing. Rudolf Svoboda	602 595 067	S2, S3, S4	Ing. Lukáš Vopat	725 059 333
			S5, S6	Ing. Milan Koukal	724 773 768

Obchodní kanceláře

U Keramičky 449
334 42 Chlumčany

Tel.: 377 150 627
Fax: 377 973 153

Classic 7
Jankovcova 1037/49
170 00 Praha 7-Holešovice

Tel.: 315 617 675
Fax: 315 617 672

Sídlo společnosti

Xella CZ, s.r.o.

Vodní 550

664 62 Hrušovany u Brna

Tel.: 547 101 117

Fax: 547 101 103

IČ: 64 83 29 88

Ytong linka [7–17 hod]
800 828 828

Chcete-li nám poslat e-mail, adresu vytvořte: jmeno.prijmeni@xella.com

Odborné a technické informace uvedené v tomto produktovém listu zohledňují současný stav vědeckých a praktických znalostí o materiálech Ytong. Údaje podléhají technickému vývoji a inovaci. Změny technických údajů vyhrazeny. Vydáním tohoto produktového listu ztrácejí předchozí svoji platnost.

Xella CZ, s.r.o.

Vodní 550

664 62 Hrušovany u Brna

Ytong linka (7–17 hod)

Telefon 800 828 828

Telefax 547 101 103

E-mail obchod.cz@xella.com

www.ytong.cz