

SNADNÉ NÁSTAVBY DOMŮ

Dokonalé prostory pro bydlení

- Minimální zatížení stavby
- Výjimečný tepelný komfort
- Rychlá realizace

Kde jiné zdivo neuspěje

Nástavby z tvárnice Ytong P1,8-300 nezatíží konstrukční systém domu a přitom vytváří plnohodnotné prostory s příjemným vnitřním klimatem a minimálními náklady na vytápění.

Bez komplikací a rizik

Tím, že odpadá potřeba vnějšího zateplení, výrazně se zjednodušuje projekt i realizace nástaveb. Nové zdivo je možné plynule navázat na stávající obvodové stěny a jednoduše napojit i povrchové fasádní úpravy.



Nízká hmotnost zdiva a výjimečné izolační schopnosti se plně uplatňují u nástaveb a přístaveb starších domů.



Nástavby z pórobetonu Ytong P1,8-300 jsou zárukou pohodlí v zimě i při letních vedrech.

Tip pro dokonalé podkroví

Ideálním zakončením nástaveb z pórobetonu Ytong P1,8-300 jsou střešní panely Ytong s vnější izolací Ytong Multipor. Vykazují minimální hmotnost, extrémní izolační parametry i potřebnou tepelnou akumulaci.

Odborné a technické informace uvedené v tomto produktovém listu zohledňují současný stav vědeckých a praktických znalostí o materiálech Ytong. Údaje podléhají technickému vývoji a inovaci. Změny technických údajů vyhrazeny. Vydáním tohoto produktového katalogu ztrácejí předchozí svoji platnost.

Vydáno: 2009. Změny vyhrazeny.

NOVINKA

Superizolační zdivo skeletů a nástaveb

YTONG P1,8-300



Ytong® is a registered trademark of the Xella Group.

Xella CZ, s.r.o.

Vodní 550

664 62 Hrušovany u Brna

Telefon 800 828 828

Telefax 547 101 103

E-mail obchod.cz@xella.com

www.ytong.cz

YTONG P1,8-300

Pro energeticky úsporné byty, kanceláře a nástavby



- Nejlepší tepelně izolační vlastnosti
- Nejnížší hmotnost
- Výjimečně rychlé zdění

Masivní zdivo bez zateplení

Pórobeton Ytong P1,8-300 je nejlepším zdicím materiálem na trhu. Díky dostatečné pevnosti a výjimečným izolačním schopnostem je určen pro výstavbu výplňových a samonosných obvodových stěn bez zateplení.

Tvárnice s parametry tepelných izolací

Tvárnice Ytong P1,8-300 jsou určeny pro energeticky úsporné stavby. Jejich tepelně izolační vlastnosti ($\lambda=0,08$ W/mK) se blíží parametrům tepelných izolací. Zdivo přitom poskytuje stavbě potřebnou tepelnou setrvačnost a pohodu v zimních i letních měsících.

Jedinečné vnitřní klima

Bezkonkurenční hygienická a zdravotní nezávadnost a schopnost přirozeně regulovat vlhkost vzduchu v interiéru dělají z tvárnice Ytong P1,8-300 ideální materiál pro stavby s vysokými požadavky na kvalitu mikroklimatu.

Šetří čas i peníze

Rychlost, přesnost a stavební produktivita snižují čas i náklady stavby na minimum a činí z něj ideální řešení pro každého investora.



TECHNICKÉ VLASTNOSTI

Ytong P1,8-300

Specifikace

Tvárnice z autoklávového pórobetonu kategorie I

Rozměrové tolerance

Délka/šířka: $\pm 1,5$ mm
Výška: $\pm 1,0$ mm

Norma/předpis

ČSN EN 771-4 Specifikace zdicích prvků

Zpracování

Přesné zdění na tenké maltové lože tl. 1 - 3 mm
Zásadně dodržovat plnoplošné maltování celé ložné spáry
Pro nanášení malty používat výhradně speciální zubaté lžíce Ytong odpovídající šířky

Použití

Obvodové tepelně izolační stěny energeticky úsporných budov

Profilování

S dvojitým perem a drážkou a úchopovými kapsami (PDK) nebo hladké
Šířky: 375 mm

Malta

Ytong - tenkovrstvá zdicí malta

Reakce na oheň

Třída A1 - nehořlavé
ČSN EN 13501-1

Povrchové úpravy

Vnitřní omítky:
Sádrové a vápenno-sádrové omítky
Keramické obklady je možné lepit přímo na zdivo bez nutnosti předchozí úpravy
Vnější omítky:
Lehké omítky určené pro pórobeton, paropropustné a vodoodpudivé
Doporučené vlastnosti omítek:
- objemová hmotnost 800 až 1200 kg/m³
- pevnost v tlaku 2 až 5 N/mm²
- pevnost v tahu za ohybu 0,5 N/mm²
- přilnavost 0,5 N/mm²
- nasákavost w 0,5 kg.m⁻².h^{0,5}
- dodržovat tloušťku omítek doporučenou výrobcem

Základní vlastnosti materiálu a zdiva		
třída pórobetonu:	P1,8-300	
Pevnost v tlaku zaručená	1,8	N/mm ²
Pevnost v tlaku průměrná	2,0	N/mm ²
Objemová hmotnost v suchém stavu max.	300	kg/m ³
Součinitel tepelné vodivosti λ_{10DRY}	0,080	W/mK
Faktor difúzního odporu μ	5/10	-
Měrná tepelná kapacita c	1,0	kJ/kg.K
Vlhkostní přetvoření ϵ	0,2	mm/m
Přidržnost	0,3	N/mm ²
Charakteristická hodnota pevnosti zdiva v tlaku f_k dle ČSN EN 1996-1-1	1,32	N/mm ²
Výpočtová hmotnost zdiva bez omítek	450	kg/m ³

Technické parametry neomítnutého zdiva P1,8-300, expediční údaje													
tl. zdiva bez omítek	rozměry $\bar{s} \times v \times d$	souč. tepel. vodivosti λ_{10DRY}	souč. prostupu tepla $U_{0,5}$	tepelný odpor $R_{0,5}$	souč. prostupu tepla $U_{0,5\%}$	tepelný odpor $R_{0,5\%}$	neprů. zvuknost	požární odolnost	spotřeba malty na 1 m ² HL/PDK	směrná pracnost zdění	počet kusů na paletě	obsah palety	plocha zdiva na paletě
mm	mm	W/mK	W/m ² K	m ² K/W	W/m ² K	m ² K/W	dB	REIW	kg/m ²	h/m ²	ks	m ³	m ²
375	375 x 249 x 599	0,080	0,21	4,68	0,245	3,92	44	180	3,8	1,50	24	1,35	3,60

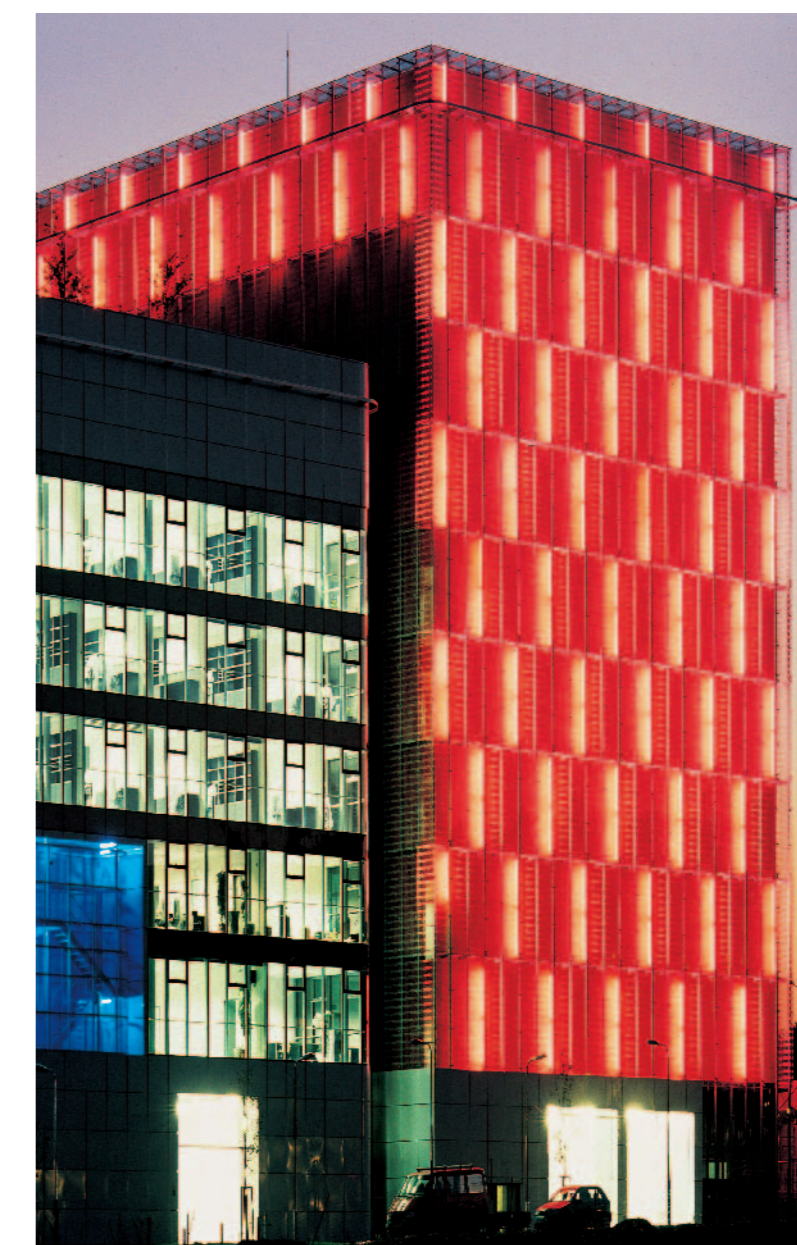
SUPERIZOLAČNÍ ZDIVO BYTŮ A KANCELÁŘÍ

Řešení pro chytře

Dostatečná pevnost materiálu i unikátní stavebně fyzikální a hygienické parametry předurčují tvárnice Ytong P1,8-300 k širokému použití

pro bytové a občanské stavby. Tvárnice jsou určeny pro obvodové stěny skeletových vysokopodlažních domů, u kterých se uplatňuje jejich

ideální kombinace nízké hmotnosti a výjimečných hodnot tepelné izolace.



- Bez zateplení
- Jednoduše a rychle
- Značné úspory nákladů

Dvakrát lepší než normy

Obvodová stěna Ytong P1,8-300 tloušťky 375 mm má téměř dvojnásobný tepelný odpor, než vyžadují současné normy pro bytové a občanské stavby. Nízkoenergetický standard stavby se projeví v minimálních nákladech na vytápění i ve zvýšeném komfortu stavby.

Úspory na všech frontách

Při realizaci dochází k úsporám zastavěného prostoru i ke zjednodušení dopravy a manipulace s materiálem. Snadná kombinace s izolačními deskami Ytong Multipor umožňuje velmi jednoduché a funkční řešení všech konstrukčních detailů a atypických prvků skeletových staveb.

Optimální řešení pro skeletové stavby. Bez izolací, rychle a s výjimečnými parametry.