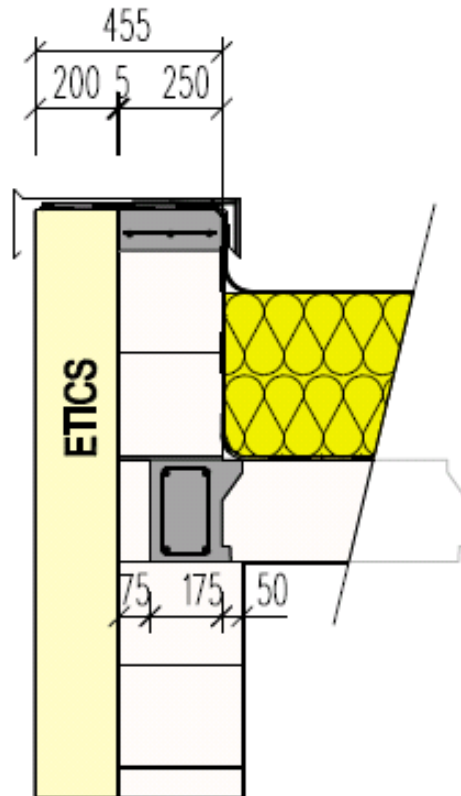


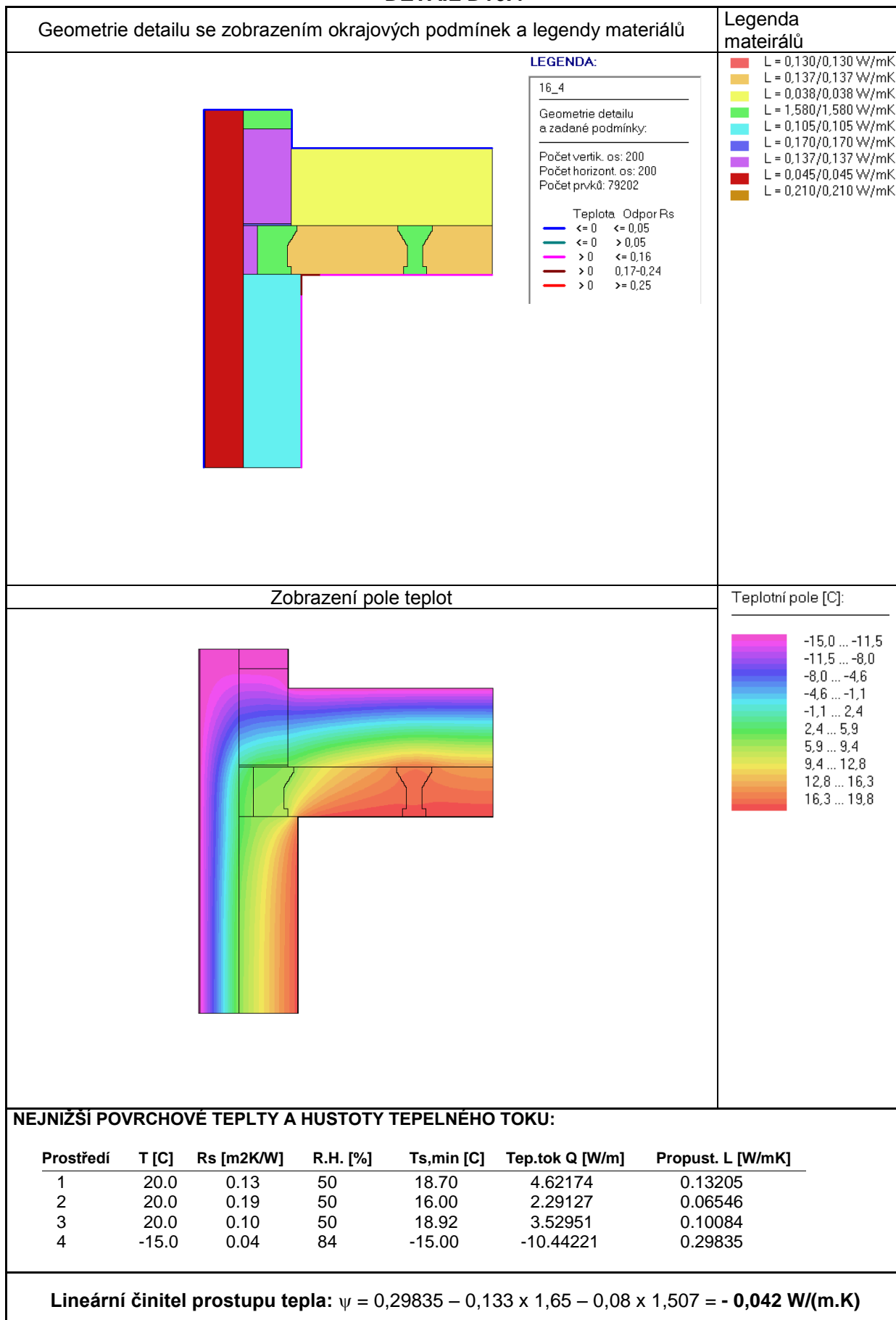
Detail atiky u ploché střechy Nízká atika – max. 2 tvárnice

Stěna Ytong Standard, tl. 300 mm zateplená kontaktním zateplovacím systémem pomocí
Multiporu, tl. 200 mm



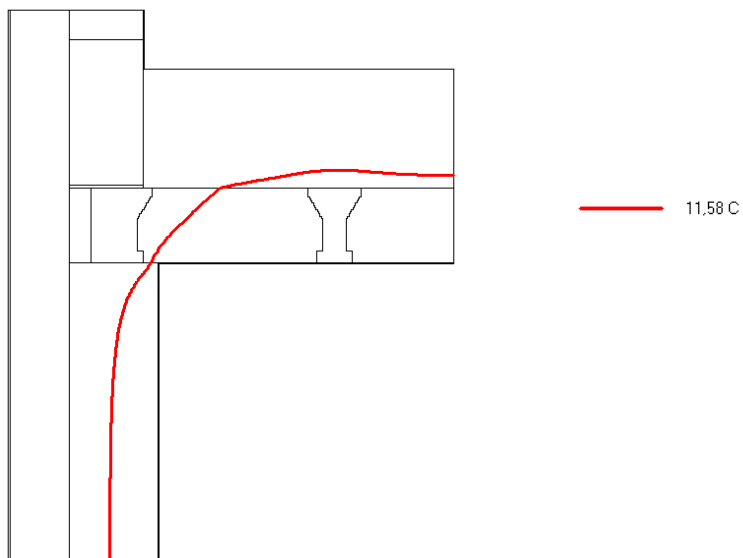
	Ytong
	Ytong Start - základní tvárnice
	Grafitový EPS součást Ytong věncové tvárnice a Ytong u-Profilu YQ
	Tepelná izolace bez specifikace (Multipor, EPS, minerální vlna)
	Tepelná izolace PUR/PIR
	Nenasákavá tepelná izolace (XPS)
<div style="background-color: #f1c40f; padding: 2px 5px; font-weight: bold; font-size: 8px;">ETICS</div>	ETICS bez rozlišení typu (Multipor, EPS, Grafit EPS, minerální vlna, PUR/PIR)
	Beton

DETAIL D16.4

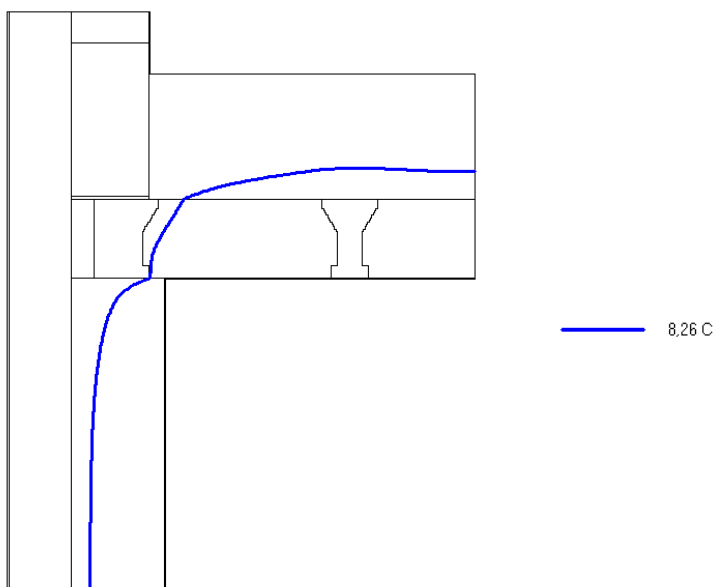


Posouzení hygienického kritéria

Zobrazení průběhu izotermy – riziko vzniku plísní



Zobrazení průběhu izotermy – rosný bod



Nejnižší vnitřní povrchová teplota konstrukce $\theta_{si} = 15,22 \text{ °C}$
Teplotní faktor vnitřního povrchu $f_{Rsi} = 0,863$

Posouzení hygienického kritéria

$\theta_{si} = 15,22 \text{ °C} > \theta_{si,80} + \Delta\theta_{si} = 11,58 \text{ °C}$ – vyhovuje

$\theta_{si} = \theta_{ai} - (1 - f_{Rsi}) \times (\theta_{ai} - \theta_e)$ (Uvažované $\theta_{ai} = 20,6 \text{ °C}$, $\theta_e = -15 \text{ °C}$)