

**YTONG****1020****Xella CZ, s.r.o.**

Vodní 550

664 62 Hrušovany u Brna, Czech Republic

IČ 64832988

**13****EN 845-2:2013+A1:2016**CZ: Prohlášení o vlastnostech / SK: Vyhlásenie parametrov / EN: *Declaration of performance*: 20000374

CZ: Překlad z autoklávaného pórobetonu

**Ytong PSF P4,4-600 / 150x124-1750 mm**

SK: Prekladový trámec z autoklávaného pórobetonu

GTIN: 4054640001305

EN: AAC Lintel

CZ: Určené použití

Ve stěnách a příčkách

SK: Zamýšľané použitie

Ve stenách a priečkach

EN: *Intendent use**In walls and partitions*CZ: Nasákavost / SK: Nasiakavosť / EN: *Water absorption*:

NPD

CZ: Propustnost vodní páry, faktor difuzního odporu,  $\mu$ 

5/10 (tabulková hodnota EN 1745)

SK: Priepustnosť vodnej pary, faktor difúzneho odporu,  $\mu$ 

(tabuľková hodnota EN 1745)

EN: *Water vapour permeability, diffusion coefficient*  $\mu$ *(tabulated value according to EN 1745)*

CZ: Hmotnost na jednotku plochy překladu / SK: Hmotnosť na jednotku plochy prekladu

123 kg/m<sup>2</sup>EN: *Mass per unit area of lintel, in kg/m<sup>2</sup>*CZ: Trvanlivost (mrazuvzdornost) / SK: Trvanlivosť (mrazuvzdornosť) / EN: *Durability (freeze-thaw resistance)*: NPDCZ: Třída pevnosti pórobetonu / SK: Pórobeton triedy / EN: *Compressive strength class of AAC*

AAC 4,5

CZ: Výstuž / SK: Výstuž / EN: *Reinforcement*

B 500

CZ: Odolnost proti korozi, materiál/povlak / SK: Odolnosť proti korózii, materiál/povlak:

G

EN: *Durability against corrosion, material/coating*

CZ: Součinitel tepelné vodivosti / SK: Súčiniteľ tepelnej vodivosti

 $\lambda_{10,dry}$  (P=50%): 0,160 W/(m.K)EN: *Thermal conductivity*

CZ: Reakce na oheň / SK: Reakcia na oheň

Eurotrída A1 / Eurotrieda A1 / *Euroclass A1*EN: *Reaction to fire*CZ: Požární odolnost / SK: Požiarna odolnosť / EN: *Fire resistance*

R 60

CZ: Typ překladu: Prefabrikovaná část spřaženého překladu z autoklávaného pórobetonu

SK: Typ prekladu: Prekladový trámec z autoklávaného pórobetonu

EN: *Lintel typ: Prefabricated part of composite lintel from autoclaved aerated concrete*

CZ: Minimální zabudovaná délka / SK: Minimálna zabudovaná dĺžka

200 mm

EN: *Minimum built-in length*

CZ: Rozměry

délka / dĺžka / *length*

1750 ±15 mm

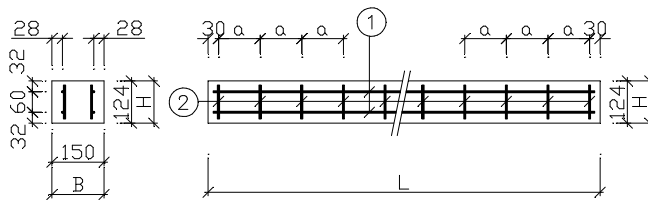
SK: Rozmery

výška / výška / *height*

124 ±1,0 mm

EN: *Dimensions*šířka / šířka / *width*

150 ±1,5 mm

CZ: Přímota a zakřivení / SK: Rovinnosť alebo zakrivenie / EN: *Straightness or bow*: 0,5%, max 10 mmCZ: Uspořádání / SK: Konfigurácia / EN: *Configuration*:1: Podélná výstuž / Nosná výstuž / *Longitudinal reinforcement*4  $\phi$  6 mm2: Příčná výstuž / Priečna výstuž / *Transverse bars*2  $\phi$  5 mm, a = 113 mm

CZ: Trvanlivost: Překlad musí být chráněn, omítnut / SK: Trvanlivosť: Prekladový trámec musí byť chránený, omietnutý

EN: *Durability: Lintel has to be protected, rendered*

CZ: Charakteristická únosnost v tahu prefabrikované části překladu (tahová síla v podélné výstuži)

16,74 kN

SK: Charakteristická odolnosť v ťahu prefabrikovanej časti prekladu (ťahová síla v pozdĺžnej výstuži)

EN: *Characteristic tensile resistance of the prefabricated part of lintel (tensile force in the longitudinal reinforcement)*

CZ: Počáteční pevnost ve smyku mezi předem vyrobenou částí a maltou ve spáře nad ní:

0,3 N/mm<sup>2</sup>

SK: Počiatočná odolnosť v šmyku medzi vopred vyrobenou časťou a maltou vo škáre nad ňou:

EN: *Initial shear strength between the prefabricated part of the lintel and the mortar in the bed joint above:*CZ: Technické informace / *Technical informations*: [www.ytong.cz/psf](http://www.ytong.cz/psf)SK: Technické informácie / *Technical Informations*: [www.ytong.sk/psf](http://www.ytong.sk/psf)

CZ: Nebezpečné látky: Žádné. Vyhovuje vyhlášce č. 422/2016 Sb., o radiační ochraně a zabezpečení radionuklidového zdroje.

SK: Nebezpečné látky: Žiadne. Vyhovuje vyhláske MZ SR č. 528/2007 Z.Z. v platnom znení.

EN: *Dangerous substances ... None*