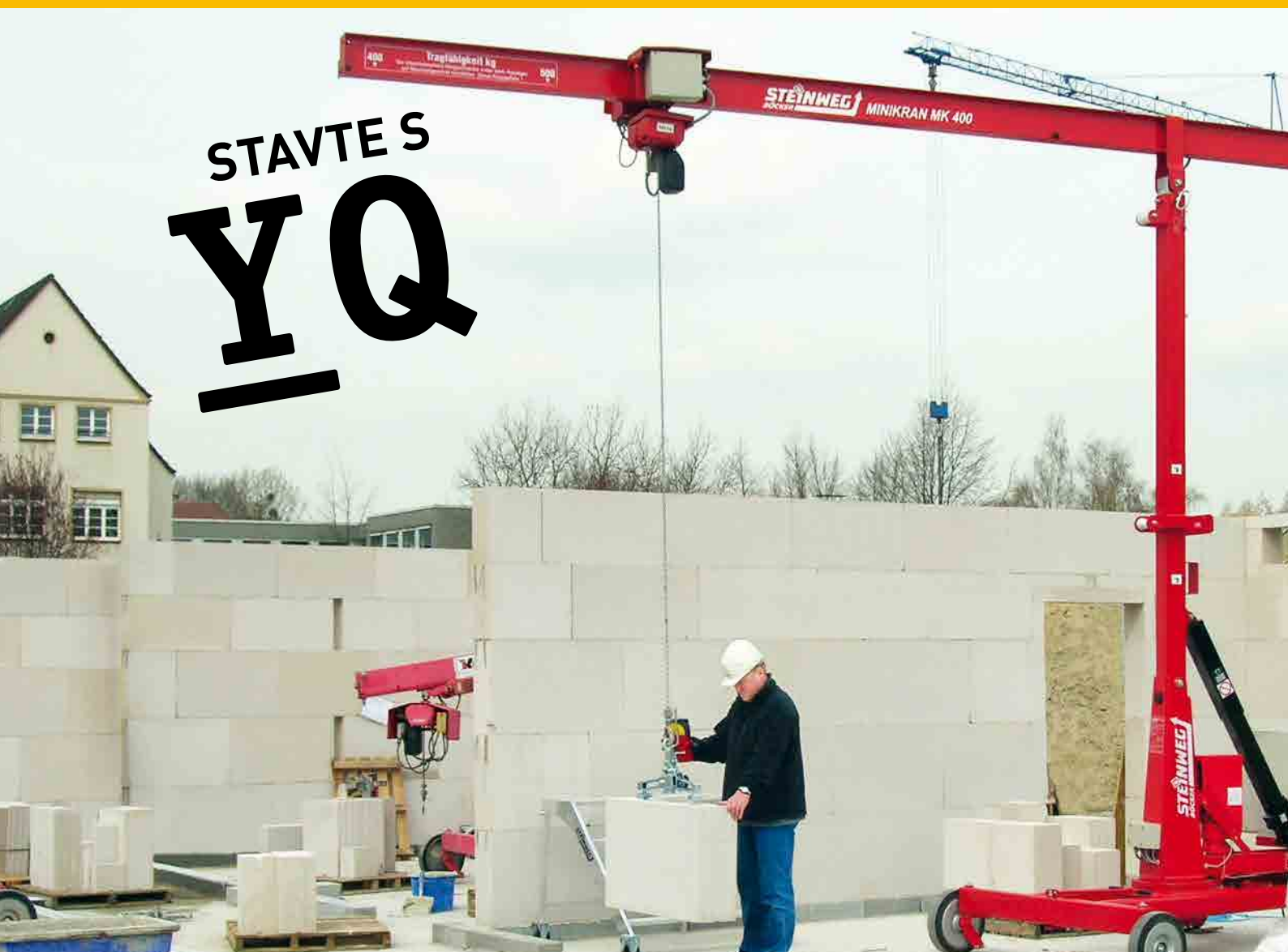


CENÍK VELKOFORMÁTOVÝCH PRODUKTŮ

platný od 1. 1. 2019

STAVTE S
YQ



YTONG[®]

silka[®]

multipor[®]

EFEKTIVITA POUŽITÍ VELKOFORMÁTOVÝCH STĚNOVÝCH PRVKŮ JE BEZKONKURENČNÍ

Ytong Jumbo



8 × větší
vyzděná plocha
v jednom kroku

Ytong příčkové panely

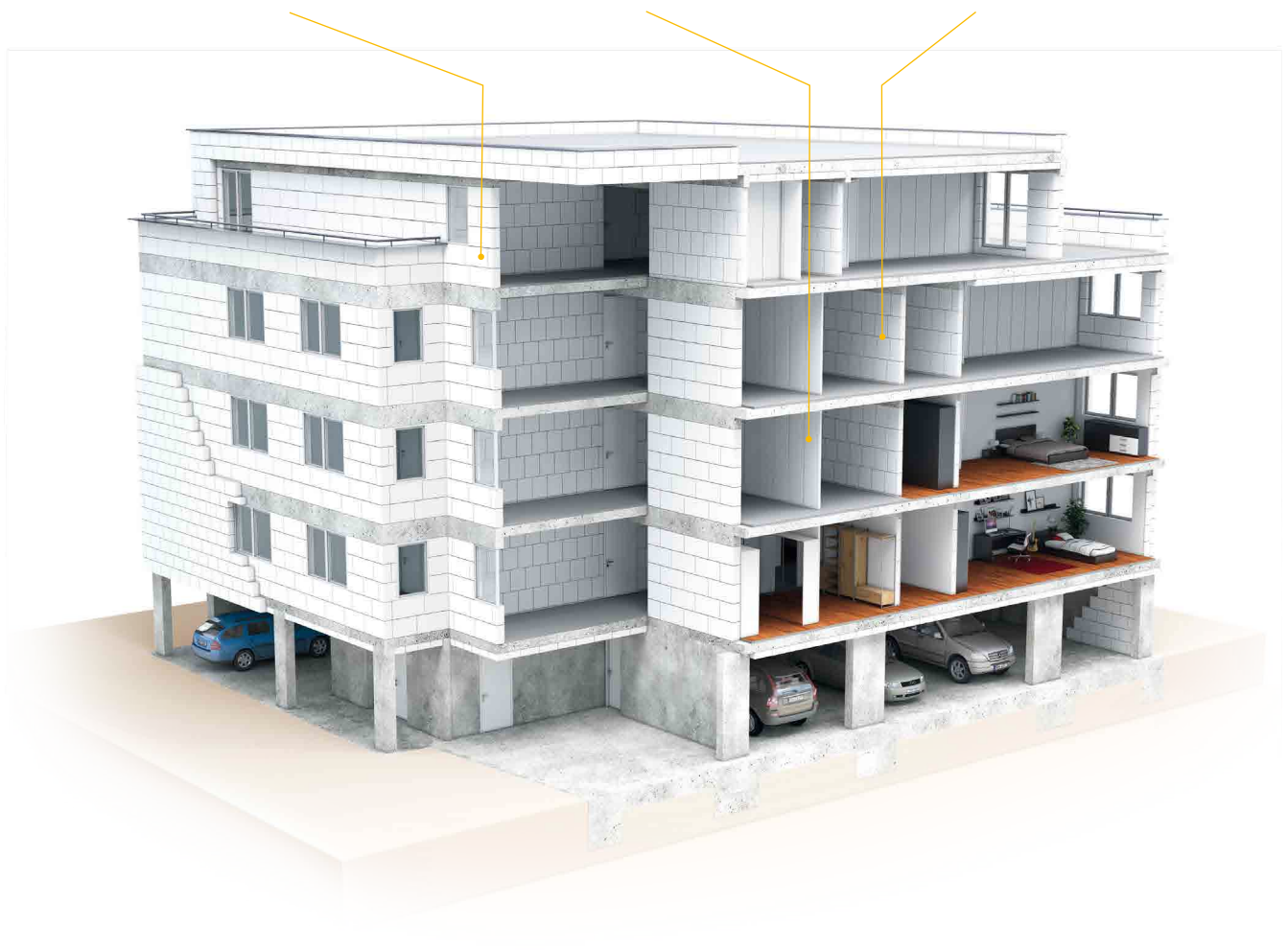


Úspora pracovníků
o 50 %

Silka Tempo



Zkracuje čas zdění
o 60 %



Pronájem malého jeřábu

YTONG®

silka®

multipor®

VNĚJŠÍ OBVODOVÉ STĚNY

Ytong Jumbo

velkoformátové pórobetonové tvárnice



Pronájem malého jeřábu



tl. zdiva bez omítek	výrobek	rozměry d × v × š	tepelný odpor R _{10DRY}	tepelný odpor R _U	součinitel prostupu tepla U _U *	počet na paletě	objem na paletě	expediční hmotnost	kusů na m ² zdiva	plocha zdiva na paletě	spotřeba malty	cena tvárnice	cena tvárnice s DPH
mm		mm	m ² .K/W	m ² .K/W	W/(m ² .K)	ks/pal	m ³ /pal	kg/pal	ks/m ²	m ² /pal	kg/m ²	Kč/m ²	Kč/m ²
Provedení: hladké													
250	Univerzal	999 × 499 × 250	2,27	2,16	0,429	9	1,122	699	2,0	4,5	1,9	903,-	1 092,-
250	Statik	999 × 499 × 250	1,79	1,70	0,535	9	1,122	822	2,0	4,5	1,9	1 023,-	1 238,-

* Tepelný odpor R_U a součinitel prostupu tepla U_U jsou návrhové hodnoty pro neomítnuté zdivo vnější stěny. Hodnota U_U stanovena pro odpory při přestupu tepla R_{si} = 0,13 a R_{se} = 0,04 m².K/W. Na objednávku, dodací lhůta dohodou.

Ytong zdicí malta



výrobek	balení	hmotnost	obsah palety	expediční hmotnost vč. palety	cena za balení	cena za balení s DPH
typ		kg/ks	pytle; ks	kg/pal	Kč/pytel	Kč/pytel
Ytong zdicí malta	pytel	17,0	30	530	132,-	160,-

Služby

název	jednotka	hodnota poskytované služby	cena při odběru materiálu bez DPH	cena při odběru materiálu s DPH
		Kč	Kč	Kč
Pronájem malého jeřábu s příslušenstvím (kleště, schůdky), min. nájem 14 kalendářních dní*	kalendářní den	750,-	750,-	908,-
Doprava jeřábu na stavbu a převzetí techniky po ukončení zdicích prací	ks	dle skutečných nákladů		

* Únosnost jeřábu 300 kg při vyložení 5 m, výška háku 4,5 m/6,0 m, výška zdění 3,75 m/5,25 m, 400 V/50 Hz. Po objednání jeřábu je uzavřena s nájemcem nájemní smlouva, veškeré činnosti a práce s jeřábem budou prováděny v souladu s ČSN ISO 12480-1 Jeřáby - Bezpečné používání a s „Podmínkami pro používání pronajatého zdvihacího zařízení“. Předmět nájmu může být užíván pouze proškolenými osobami na obsluhu předmětu nájmu v souladu s návodem na použití. Za proškolení osob zodpovídá nájemce.



Ilustrační foto malého jeřábu.

VNITŘNÍ NOSNÉ A NENOSNÉ STĚNY

Silka Tempo

velkoformátové vápenopískové tvárnice výšky 600 mm



Pronájem malého jeřábu



tl. zdiva bez omítek	výrobek	rozměry d × v × š	tepelný odpor R _v	normalizovaná pevnost tvárnice v tlaku f _b	kusů na paletě	objem na paletě	expediční hmotnost	kusů na m ² zdiva	plocha zdiva na paletě	spotřeba malty	cena tvárnice	cena tvárnice s DPH
mm	typ	mm	m ² .K/W	N/mm ²	ks/pal	m ³ /pal	kg/pal	ks/m ²	m ² /pal	kg/m ²	Kč/m ²	Kč/m ²
Provedení: Pero + Drážka												
240	Silka Tempo 24	498 × 600 × 240	0,208	20,0	12	0,861	1741	3,3	3,60	2,16	1416,-	1713,-
240	Silka Tempo 24 (3/4)	373 × 600 × 240	0,208	20,0	12	0,645	1309	4,4	2,70	2,16	1416,-	1714,-
240	Silka Tempo 24 1/2	248 × 600 × 240	0,208	20,0	24	0,857	1734	6,7	3,59	2,16	1418,-	1716,-
OD 4/2019	180	Silka Tempo 18	498 × 600 × 180	0,156				3,3		1,62	1064,-	1288,-
	180	Silka Tempo 18 3/4	373 × 600 × 180	0,156				4,4		1,62	1068,-	1292,-
	180	Silka Tempo 18 1/2	248 × 600 × 180	0,156				6,7		1,62	1069,-	1293,-

Silka

vápenopískové tvárnice výšky 200 mm



tl. zdiva bez omítek	tvárnice	rozměry d × v × š	tepelný odpor R _v	normalizovaná pevnost tvárnice v tlaku f _b	kusů na paletě	objem na paletě	expediční hmotnost	kusů na m ² zdiva	plocha zdiva na paletě	spotřeba malty	cena tvárnice	cena tvárnice s DPH
mm	typ	mm	m ² .K/W	N/mm ²	ks/pal	m ³ /pal	kg/pal	ks/m ²	m ² /pal	kg/m ²	Kč/m ²	Kč/m ²
Provedení: Pero + Drážka												
240	Silka 24	333 × 199 × 240	0,336	20,0	45	0,716	1308	15,0	3,01	4,3	1419,-	1716,-
240	Silka 24	333 × 199 × 240	0,397	20,0	45	0,716	1165	15,0	3,01	4,3	1419,-	1716,-
180	Silka 18	333 × 199 × 180	0,252	20,0	60	0,716	1308	15,0	4,01	3,2	1071,-	1296,-
180	Silka 18	333 × 199 × 180	0,321	20,0	60	0,716	1094	15,0	4,01	3,2	1071,-	1296,-
120	Silka 12	333 × 199 × 120	0,214	15,0	90	0,716	1094	15,0	6,01	2,2	709,-	858,-
80	Silka 8	333 × 199 × 80	0,143	15,0	135	0,716	1094	15,0	9,02	1,4	483,-	584,-

Spotřeba malty při nepromaltovaných styčných spárách.
Dovoz z EU. Na objednávku, dodací lhůta dohodou.

Silka

vápenopískové tvárnice výšky 100 mm



tl. zdiva bez omítek	tvárnice	rozměry d × v × š	tepelný odpor R _v	normalizovaná pevnost tvárnice v tlaku f _b	kusů na paletě	objem na paletě	expediční hmotnost	kusů na m ² zdiva	plocha zdiva na paletě	spotřeba malty	cena tvárnice	cena tvárnice s DPH
typ	typ	mm	m ² .K/W	N/mm ²	ks/pal	m ³ /pal	kg/pal	ks/m ²	m ² /pal	kg/m ²	Kč/m ²	Kč/m ²
Provedení: Pero + Drážka												
240	Silka 10/24	333 × 98 × 240	0,336	20,0	90	0,705	1289	30,2	2,98	8,9	1440,-	1743,-
180	Silka 10/18	333 × 98 × 180	0,252	20,0	120	0,705	1289	30,2	3,97	6,7	1073,-	1298,-

OD 4/2019

Spotřeba malty při nepromaltovaných styčných spárách.
Dovoz z EU. Na objednávku, dodací lhůta dohodou.

Silka zdicí malta



výrobek	balení	hmotnost	obsah palety	expediční hmotnost	cena za balení	cena za balení s DPH
typ		kg/ks	pytle; ks	kg/pal	Kč/pytel	Kč/pytel
Ytong/Silka zdicí malta zimní	pytel	25,0	49	1245	295,-	357,-
Silka zdicí malta	pytel	25,0	28	720	244,-	295,-

Služby

název	jednotka	hodnota poskytované služby	cena při odběru materiálu bez DPH	cena při odběru materiálu s DPH
		Kč	Kč	Kč
Vyhotovení kladečských plánů	m ²	33,-	33,-	40,-
Pronájem kotoučové pily (bez diamantového kotouče)	kalendářní den	300,-	150,-	182,-
Diamantový kotouč 700 mm účinná výška 10 mm	ks		9500,-	11495,-
Pronájem malého jeřábu s příslušenstvím (kleště, schůdky) min. nájem 14 kalendářních dní*	kalendářní den	750,-	750,-	908,-
Doprava jeřábu na stavbu a převzetí techniky po ukončení zdicích prací	ks		dle skutečných nákladů	

* Únosnost jeřábu 300 kg při vyložení 5 m, výška háku 4,5 m/6,0 m, výška zdění 3,75 m/5,25 m, 400 V/50 Hz.

Po objednání jeřábu je uzavřena s nájemcem nájemní smlouva, veškeré činnosti a práce s jeřábem budou prováděny v souladu s ČSN ISO 12480-1 Jeřáby - Bezpečné používání a s „Podmínkami pro používání pronajatého zdvihacího zařízení“. Předmět nájmu může být užíván pouze proškolenými osobami na obsluhu předmětu nájmu v souladu s návodem na použití. Za proškolení osob zodpovídá nájemce.



Ilustrační foto kotoučové pily.

PŘÍČKY A PŘEPÁŽKY



Ytong příčkové panely

tl. panelu/příčky bez povrchových úprav	rozměry š × tl × dl	tepelný odpor R_{10DRY}	tepelný odpor R_U	součinitel prostupu tepla U_{0^*}	počet na paletě	objem na paletě max.	expediční hmotnost max.	plocha zdiva na paletě max.	spotřeba malty	cena panelů	cena panelů s DPH
mm	mm	m ² .K/W	m ² .K/W	W/(m ² .K)	ks/pal	m ³ /pal	kg/pal	m ² /pal	kg/m ²	Kč/m ²	Kč/m ²
Provedení: hladké											
100	598 × 100 × 2200 až 3000	0,63	0,57	1,355	8	1,440	1196	14,40	0,84	400,-	484,-
75	598 × 75 × 2200 až 3000	0,47	0,43	1,677	10	1,350	1120	18,00	0,58	323,-	391,-

Dílce se vyrábějí na zakázku ve výše uvedených rozměrech. Dodací lhůta dohodou.

K panelům dodáváme montážní doplňky (pružné podložky, kotvy, dřevěné klíny apod.), množství, balení a cena jsou součástí konkrétní zakázky.

* Tepelný odpor R_U a součinitel prostupu tepla U_{0^*} jsou návrhové hodnoty pro neomítnuté zdivo vnější stěny. Hodnota U_{0^*} stanovena pro odpory při přestupu tepla $R_{si} = 0,13$ a $R_{se} = 0,04$ m².K/W.



Ytong malta fix P

výrobek	balení	hmotnost	obsah palety	expediční hmotnost	orientační spotřeba suché směsi	cena za balení	cena za balení s DPH
typ		kg/ks	pytle; ks	kg/pal	kg/m ²	Kč/pytel	Kč/pytel
Ytong malta fix P	pytel	25	40	1020	0,84/0,58*	735,-	889,-

*Pro příčkové panely 100/75 mm.

Služby

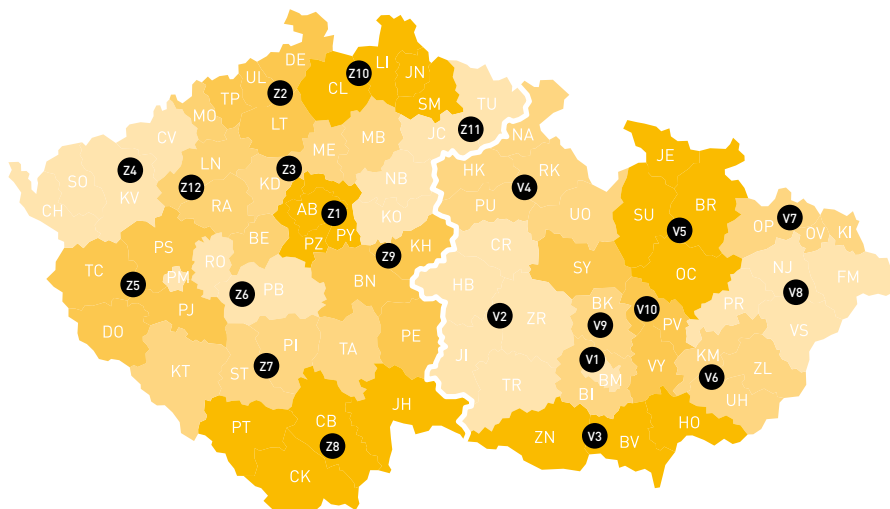
název	jednotka	hodnota poskytované služby	cena při odběru materiálu bez DPH	cena při odběru materiálu s DPH
		Kč	Kč	Kč
Vyhotovení montážních plánů příčkových panelů	m ²	33,-	zdarma	zdarma
Pronájem montážních prostředků	ks	dle individuální dohody		



Ilustrační foto montážních prostředků.

KONTAKTUJTE NÁS!

Náš tým odborných poradců je vám k dispozici
v průběhu pracovního týdne na těchto místech:



Odborný poradce pro obchod

Oblast Západ			Oblast Východ		
region	jméno	kontakt	region	jméno	kontakt
Z1	Marek Švitorka	602 526 321	V1	Pavel Zámečník	725 070 230
Z1	Miroslav Vávra	724 761 884	V2	Josef Čermák	602 526 282
Z1	Jakub Krahulec	601 335 665	V3	Robert Vozdecký	602 526 328
Z2	Štěpán Homola	606 763 605	V4	Vašek Matějka	602 526 319
Z3	Ondřej Stříbrný	724 761 772	V5	Ing. Martin Nešpor	602 526 324
Z4	Martin Pojman	602 159 824	V6	Ing. Milan Němeček	724 230 488
Z5	Michal Přívětivý	602 159 823	V7	Jakub Schwarz	607 035 242
Z6	Jaroslav Vokel	602 159 826	V8	Ondřej Klevar	720 955 655
Z7	František Liška	602 159 822	V9	Pavel Červík	602 526 322
Z8	Jan Vykouk	724 163 622	V10	Petr Bílý	602 743 916
Z9	Tomáš Dvořák	606 646 158			
Z10	Jiří Starý	727 978 475			
Z11	Ing. Libor Barták	702 196 316			
Z12	Petra Palusová	702 222 131			

Technický poradce

Z1, Z3	Jan Tinka	724 371 266	V1, V6, V10	Ing. Rudolf Svoboda	602 595 067
Z1, Z3	Ing. Michal Vavřínek	725 983 319	V3, V9 + okr. TR	Ing. Elena Lukáčová	727 871 475
Z2, Z10, Z11	Mgr. Kamil Horyna	725 059 333	V2, V4 + okr. SY	Ing. Jiří Faltys, MBA	725 748 488
Z4, Z12	volejte	702 222 056	V5, V7, V8	Ing. Jindřich Coufal	601 385 375
Z5, Z6, Z7	Ing. Radek Sazama	602 646 417			
Z8, Z9	volejte	702 222 137			

Obchodní kanceláře

Xella CZ, s.r.o. Jana Růžičky 1165/2a 148 00 Praha-Kunratice	547 102 235	Xella CZ, s.r.o. Vodní 550 664 62 Hrušovany u Brna	547 102 271
Ing. Ludmila Šmerdová	724 823 269	Pavla Langová	725 886 584



Objednávky služeb Ytong mistrů: www.ytong.cz/zalozeni



Pokud nám chcete poslat e-mail,
adresu vytvoříte: jmeno.prijmeni@xella.com.

Ytong

Xella CZ, s.r.o.

Vodní 550

664 62 Hrušovany u Brna

Ytong linka (8-16 hod)

telefon 800 828 828

e-mail ytonglinka.cz@xella.com

www.ytong.cz