

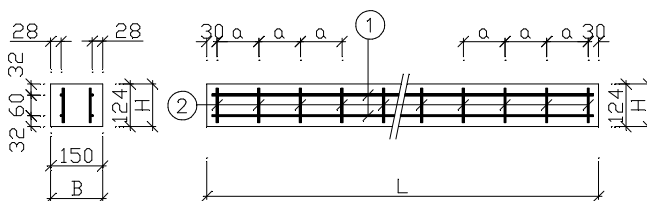
PROHLÁŠENÍ O VLASTNOSTECH č. 20000370
DECLARATION OF PERFORMANCE No.

1.	Jedinečný identifikační kód typu výrobku: <i>Unique identification code of the product-type:</i>	Ytong PSF P4,4-600 / 150x124-1150 mm GTIN: 4054640000162
2.	Zamýšlené použití: <i>Intended use:</i>	Překlad pro stěny a příčky <i>Lintel for walls and partitions</i>
3.	Výrobce: <i>Manufacturer:</i>	Xella CZ, s.r.o. Vodní 550 664 62 Hrušovany u Brna, Czech Republic
4.	Zplnomocněný zástupce <i>Authorised representative</i>	Xella Technologie-und Forschungsgesellschaft mbH Hohes Steinfeld 1, D-14797 Kloster – Lehnin, Germany
5.	Systém POSV: <i>System of AVCP:</i>	3
6.	Harmonizovaná norma: <i>Harmonised standard:</i> Oznámený subjekt: <i>Notified body:</i>	EN 845-2:2013+A1:2016 NB 1020

7. Deklarované vlastnosti Declared performances

Základní charakteristiky <i>Essential characteristics</i>	Vlastnosti <i>Performance</i>	
Násákavost <i>Water absorption</i>	NPD	
Propustnost vodní páry, faktor difuzního odporu, μ <i>Water vapour permeability, diffusion coefficient, μ</i>	5/10 (tabulková hodnota podle EN 1745) (tabulated value according to EN 1745)	
Hmotnost na jednotku plochy překladu kg/m^2 <i>Mass in kg and mass per unit area of lintel, in kg/m^2</i>	123 kg/m^2	
Trvanlivost (mrazuvzdornost) <i>Durability (freeze-thaw resistance)</i>	NPD	
Třída pevnosti pórobetonu <i>Compressive strength class of AAC</i>	AAC 4,5	
Výztuž <i>Reinforcement</i>	B 500	
Výztuž: Odolnost proti korozi, materiál/povlak: <i>Reinforcement: Durability against corrosion, material/coating</i>	G	
Součinitel tepelné vodivosti <i>Thermal conductivity</i>	$\lambda_{10, \text{dry}}$ (P=50%): 0,160 W/(m.K)	
Reakce na oheň <i>Reaction to fire</i>	Eurotřída A1 <i>Euroclass A1</i>	
Požární odolnost <i>Fire resistance</i>	R 60	
Typ překladu: <i>Lintel type:</i>	Prefabrikovaná část spřaženého překladu z autoklávaného pórobetonu <i>Prefabricated part of composite lintel from autoclaved aerated concrete</i>	
Minimální zabudovaná délka <i>Minimum built-in length</i>	200 mm	
Rozměry <i>Dimensions</i>	L ... délka <i>length</i>	1150 \pm 15 mm
	H ... výška <i>height</i>	124 \pm 1,0 mm
	B ... šířka <i>width</i>	150 \pm 1,5 mm
Přímota a zakřivení <i>Straightness or bow</i>	0,5%, max 10 mm	

Uspořádání: *Configuration:*



1: Podélná výztuž / <i>Longitudinal reinforcement</i>	4 ϕ 6 mm
2: Přičná výztuž / <i>Transverse bars</i>	2 ϕ 5 mm, a = 109 mm
Trvanlivost <i>Durability</i>	Překlad musí být chráněn, omítnut <i>Lintel has to be protected, rendered</i>
Charakteristická únosnost v tahu prefabrikované části překladu (tahová síla v podélné výztuži) <i>Characteristic tensile resistance of the prefabricated part of lintel (tensile force in the longitudinal reinforcement)</i>	16,74 kN
Počáteční pevnost ve smyku mezi předem vyrobenou částí a maltou ve spáře nad ní. <i>Initial shear strength between the prefabricated part of the lintel and the mortar in the bed joint above</i>	0,3 N/mm ²
Nebezpečné látky: Žádné. Vyhovuje vyhlášce č. 422/2016 Sb., o radiační ochraně a zabezpečení radionuklidového zdroje. <i>Dangerous substances ... None</i>	

Vlastnosti výše uvedeného výrobku jsou ve shodě s deklarovanými vlastnostmi. Toto prohlášení o vlastnostech se vydává v souladu s nařízením (EU) č. 305/2011, na výhradní odpovědnost výše uvedeného výrobce.
The performance of the product identified above is in conformity with the set of declared performances. This declaration of performance is issued, in accordance with Regulation (EU) No 305/2011, under the sole responsibility of the manufacturer identified above.

Podepsáno za výrobce a jeho jménem:
Signed for and on behalf the manufacturer by:



Igor Forberger, CEO Xella Central Eastern Europe
 Hrušovany u Brna, 1.3.2018