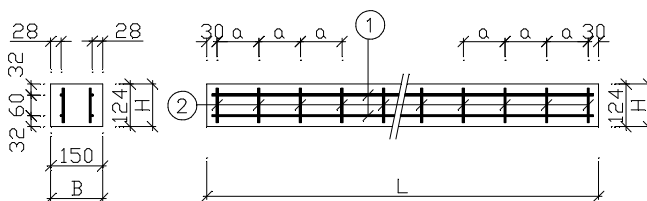


**PROHLÁŠENÍ O VLASTNOSTECH č.**  
**DECLARATION OF PERFORMANCE No.**
**20000378**

|    |   |   |
|----|---|---|
| 1. | Jedinečný identifikační kód typu výrobku:<br><i>Unique identification code of the product-type:</i> | <b>Ytong PSF P4,4-600 / 150x124-2750 mm</b><br>GTIN: 4054640004375                                    |
| 2. | Zamýšlené použití:<br><i>Intended use:</i>  | Překlad pro stěny a příčky<br><i>Lintel for walls and partitions</i>                                  |
| 3. | Výrobce:<br><i>Manufacturer:</i>  | <b>Xella CZ, s.r.o.</b><br>Vodní 550<br>664 62 Hrušovany u Brna, Czech Republic                       |
| 4. | Zplnomocněný zástupce<br><i>Authorised representative</i>   | Xella Technologie-und Forschungsgesellschaft mbH Hohes Steinfeld 1, D-14797 Kloster – Lehnin, Germany |
| 5. | Systém POSV: <i>System of AVCP:</i>   | <b>3</b>  |
| 6. | Harmonizovaná norma: <i>Harmonised standard:</i><br>Oznámený subjekt: <i>Notified body:</i>         | <b>EN 845-2:2013+A1:2016</b><br><b>NB 1020</b>  |

**7. Deklarované vlastnosti** *Declared performances*

| <b>Základní charakteristiky</b> <i>Essential characteristics</i>  | <b>Vlastnosti</b> <i>Performance</i>   |                  |
|---|--|------------------|
| Násákavost<br><i>Water absorption</i>   | NPD  |                  |
| Propustnost vodní páry, faktor difúzního odporu, $\mu$<br><i>Water vapour permeability, diffusion coefficient, <math>\mu</math></i>       | 5/10 (tabulková hodnota podle EN 1745)<br>(tabulated value according to EN 1745)   |                  |
| Hmotnost na jednotku plochy překladu $\text{kg/m}^2$<br><i>Mass in kg and mass per unit area of lintel, in <math>\text{kg/m}^2</math></i> | 123 $\text{kg/m}^2$  |                  |
| Trvanlivost (mrazuvzdornost)<br><i>Durability (freeze-thaw resistance)</i>  | NPD  |                  |
| Třída pevnosti pórobetonu<br><i>Compressive strength class of AAC</i>   | AAC 4,5  |                  |
| Výztuž<br><i>Reinforcement</i>  | B 500  |                  |
| Výztuž: Odolnost proti korozi, materiál/povlak:<br><i>Reinforcement: Durability against corrosion, material/coating</i>                   | G  |                  |
| Součinitel tepelné vodivosti<br><i>Thermal conductivity</i>   | $\lambda_{10, \text{dry}}$ (P=50%): 0,160 W/(m.K)  |                  |
| Reakce na oheň<br><i>Reaction to fire</i>   | Eurotřída A1 <i>Euroclass A1</i>   |                  |
| Požární odolnost<br><i>Fire resistance</i>  | R 60   |                  |
| Typ překladu:<br><i>Lintel type:</i>  | Prefabrikovaná část spřaženého překladu z autoklávaného pórobetonu<br><i>Prefabricated part of composite lintel from autoclaved aerated concrete</i> |                  |
| Minimální zabudovaná délka<br><i>Minimum built-in length</i>  | 250 mm   |                  |
| Rozměry<br><i>Dimensions</i>  | L ... délka <i>length</i>  | 2750 $\pm$ 15 mm |
|   | H ... výška <i>height</i>  | 124 $\pm$ 1,0 mm |
|   | B ... šířka <i>width</i>   | 150 $\pm$ 1,5 mm |
| Přímota a zakřivení<br><i>Straightness or bow</i>   | 0,5%, max 10 mm  |                  |

**Uspořádání: Configuration:**


|  |  |
|--|--|
| 1: Podélná výztuž / <i>Longitudinal reinforcement</i>  | 4 $\phi$ 6 mm  |
| 2: Příčná výztuž / <i>Transverse bars</i>  | 2 $\phi$ 5 mm, a = 117 mm  |
| Trvanlivost<br><i>Durability</i>   | Překlad musí být chráněn, omítnut<br><i>Lintel has to be protected, rendered</i> |
| Charakteristická únosnost v tahu prefabrikované části překladu (tahová síla v podélné výztuži)<br><i>Characteristic tensile resistance of the prefabricated part of lintel (tensile force in the longitudinal reinforcement)</i> | 16,74 kN   |
| Počáteční pevnost ve smyku mezi předem vyrobenou částí a maltou ve spáře nad ní.<br><i>Initial shear strength between the prefabricated part of the lintel and the mortar in the bed joint above</i>                             | 0,3 N/mm <sup>2</sup>  |
| Nebezpečné látky: Žádné. Vyhovuje vyhlášce č. 422/2016 Sb., o radiační ochraně a zabezpečení radionuklidového zdroje.<br><i>Dangerous substances ... None</i>  |  |

Vlastnosti výše uvedeného výrobku jsou ve shodě s deklarovanými vlastnostmi. Toto prohlášení o vlastnostech se vydává v souladu s nařízením (EU) č. 305/2011, na výhradní odpovědnost výše uvedeného výrobce.  
*The performance of the product identified above is in conformity with the set of declared performances. This declaration of performance is issued, in accordance with Regulation (EU) No 305/2011, under the sole responsibility of the manufacturer identified above.*

Podepsáno za výrobce a jeho jménem:  
*Signed for and on behalf the manufacturer by:*



Igor Forberger, CEO Xella Central Eastern Europe  
 Hrušovany u Brna, 1.3.2018