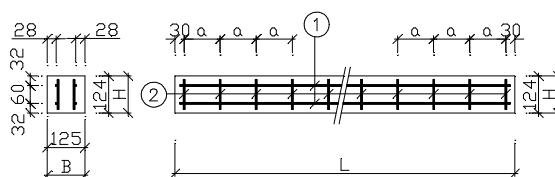


**PROHLÁŠENÍ O VLASTNOSTECH č.  
DECLARATION OF PERFORMANCE No.**
**20000389**

1.	Jedinečný identifikační kód typu výrobku: <i>Unique identification code of the product-type:</i>	<b>Ytong PSF P4,4-600 / 125x124-3000 mm</b> GTIN: 4054640005136
2.	Zamýšlené použití: <i>Intended use:</i>	Překlad pro stěny a příčky <i>Lintel for walls and partitions</i>
3.	Výrobce: <i>Manufacturer:</i>	<b>Xella CZ, s.r.o.</b> Vodní 550 664 62 Hrušovany u Brna, Czech Republic
4.	Zplnomocněný zástupce <i>Authorised representative</i>	Xella Technologie-und Forschungsgesellschaft mbH Hohes Steinfeld 1, D-14797 Kloster – Lehnin, Germany
5.	Systém POSV: <i>System of AVCP:</i>	<b>3</b>
6.	Harmonizovaná norma: <i>Harmonised standard:</i> Oznámený subjekt: <i>Notified body:</i>	<b>EN 845-2:2013+A1:2016</b> <b>NB 1020</b>

**7. Deklarované vlastnosti Declared performances**

Základní charakteristiky <i>Essential characteristics</i>	Vlastnosti <i>Performance</i>	
Nasákavost <i>Water absorption</i>	NPD	
Propustnost vodní páry, faktor difúzního odporu, $\mu$ <i>Water vapour permeability, diffusion coefficient, <math>\mu</math></i>	5/10 (tabulková hodnota podle EN 1745) (tabulated value according to EN 1745)	
Hmotnost na jednotku plochy překladu $\text{kg/m}^2$ <i>Mass in kg and mass per unit area of lintel, in <math>\text{kg/m}^2</math></i>	102 $\text{kg/m}^2$	
Trvanlivost (mrazuvzdornost) <i>Durability (freeze-thaw resistance)</i>	NPD	
Třída pevnosti pórobetonu <i>Compressive strength class of AAC</i>	AAC 4,5	
Výztuž <i>Reinforcement</i>	B 500	
Výztuž: Odolnost proti korozi, materiál/povlak: <i>Reinforcement: Durability against corrosion, material/coating</i>	G	
Součinitel tepelné vodivosti <i>Thermal conductivity</i>	$\lambda_{10, \text{dry}} (P=50\%): 0,160 \text{ W}/(\text{m}\cdot\text{K})$	
Reakce na oheň <i>Reaction to fire</i>	Eurotřída A1 <i>Euroclass A1</i>	
Požární odolnost <i>Fire resistance</i>	R 60	
Typ překladu: <i>Lintel type:</i>	Prefabrikovaná část spřaženého překladu z autoklávaného pórobetonu <i>Prefabricated part of composite lintel from autoclaved aerated concrete</i>	
Minimální zabudovaná délka <i>Minimum built-in length</i>	250 mm	
Rozměry <i>Dimensions</i>	L ... délka <i>length</i>	3000 $\pm 15$ mm
	H ... výška <i>height</i>	124 $\pm 1,0$ mm
	B ... šířka <i>width</i>	125 $\pm 1,5$ mm
Přímota a zakřivení <i>Straightness or bow</i>	0,5%, max 10 mm	

**Uspořádání: Configuration:**


1: Podélná výztuž / <i>Longitudinal reinforcement</i>	4 $\phi$ 6 mm
2: Příčná výztuž / <i>Transverse bars</i>	2 $\phi$ 5 mm, a = 118 mm
Trvanlivost <i>Durability</i>	Překlad musí být chráněn, omítnut <i>Lintel has to be protected, rendered</i>
Charakteristická únosnost v tahu prefabrikované části překladu (tahová síla v podélné výztuži) <i>Characteristic tensile resistance of the prefabricated part of lintel (tensile force in the longitudinal reinforcement)</i>	16,74 kN
Počáteční pevnost ve smyku mezi předem vyrobenou částí a maltou ve spáře nad ní. <i>Initial shear strength between the prefabricated part of the lintel and the mortar in the bed joint above</i>	0,3 $\text{N}/\text{mm}^2$
Nebezpečné látky: Žádné. Vyhovuje vyhlášce č. 422/2016 Sb., o radiační ochraně a zabezpečení radionuklidového zdroje. <i>Dangerous substances ... None</i>	

Vlastnosti výše uvedeného výrobku jsou ve shodě s deklarovanými vlastnostmi. Toto prohlášení o vlastnostech se vydává v souladu s nařízením (EU) č. 305/2011, na výhradní odpovědnost výše uvedeného výrobce.  
*The performance of the product identified above is in conformity with the set of declared performances. This declaration of performance is issued, in accordance with Regulation (EU) No 305/2011, under the sole responsibility of the manufacturer identified above.*

Podepsáno za výrobce a jeho jménem:  
*Signed for and on behalf the manufacturer by:*

Igor Forberger, CEO Xella Central Eastern Europe  
Hrušovany u Brna, 1.3.2018

