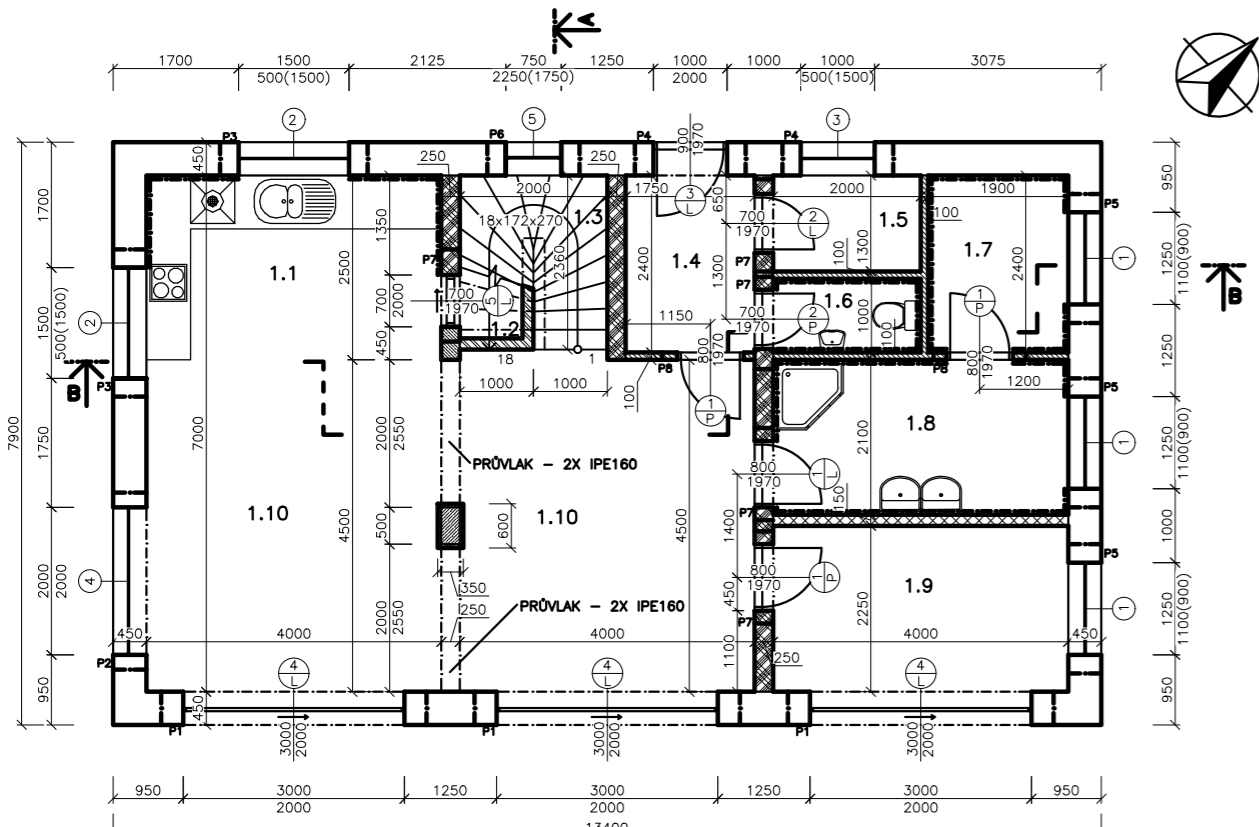


# SOŠ A SOU PÍSEK – MATURITNÍ PROJEKT – RODINNÝ DŮM

PŮDORYS 1.NP

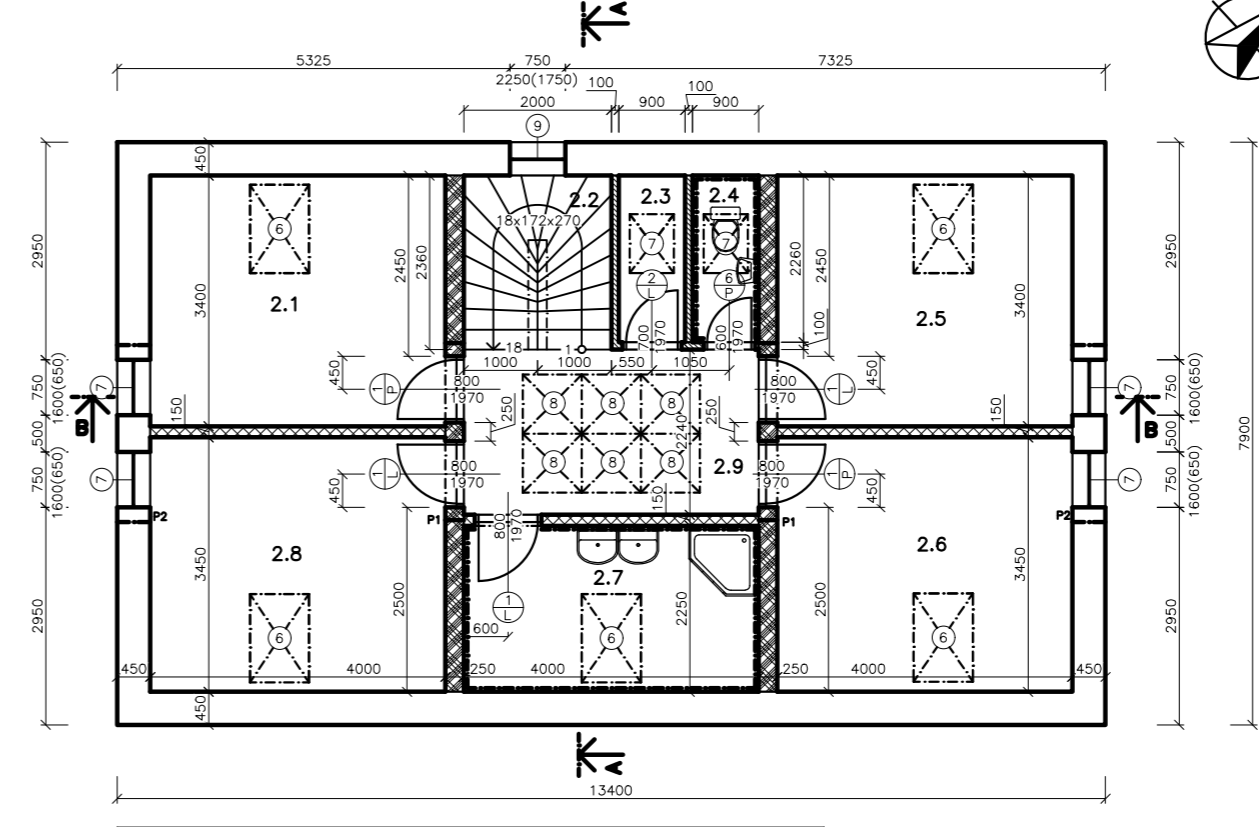


Č.M.	NÁZEV MÍSTNOSTI	PLOCHA	PODLAHA	POZNÁMKA
1.1	KUCHYŇE	12,33 m <sup>2</sup>	DLAŽBA	PODLAHOVÁ LIŠTA OBKLAD NAD KUCHLINKOU
1.2	SPÍŽ	2,25 m <sup>2</sup>	VINYL	PODLAHOVÁ LIŠTA
1.3	SCHODIŠTĚ	5,00 m <sup>2</sup>	VINYL	PODLAHOVÁ LIŠTA
1.4	ZÁDVEŘI	4,55 m <sup>2</sup>	VINYL	PODLAHOVÁ LIŠTA
1.5	SÁLNA	2,72 m <sup>2</sup>	VINYL	PODLAHOVÁ LIŠTA
1.6	WC	2,12 m <sup>2</sup>	DLAŽBA	PODLAHOVÁ LIŠTA
1.7	TECHNICKÁ MÍSTNOST	4,56 m <sup>2</sup>	DLAŽBA	PODLAHOVÁ LIŠTA
1.8	KOUPELNA	8,54 m <sup>2</sup>	DLAŽBA	PODLAHOVÁ LIŠTA
1.9	PRACOVNA	9,80 m <sup>2</sup>	VINYL	OBKLAD V. 2,0m
1.10	OBÝVÁK	35,00 m <sup>2</sup>	VINYL	PODLAHOVÁ LIŠTA

LEGENDA MATERIÁLŮ

OZN.	TYP. OZN.	DĚLKA mm	KUSŮ
P1	YTONG 6x U 375+28+EPS	3600	3
P2	YTONG 4x IQ U 2x225 + 28	2400	1
P3	YTONG NOP 250-2000+NOP 200-2000	2000	2
P4	YTONG NOP 250-1500+NOP 200-1500	1500	2
P5	YTONG NOP 250-1750+NOP 200-1750	1750	3
P6	YTONG NOP 250-1250+NOP 200-1250	1250	1
P7	YTONG NOP 250-1250	1250	5
P8	YTONG NEP 100-1250	1250	2

PŮDORYS 2.NP

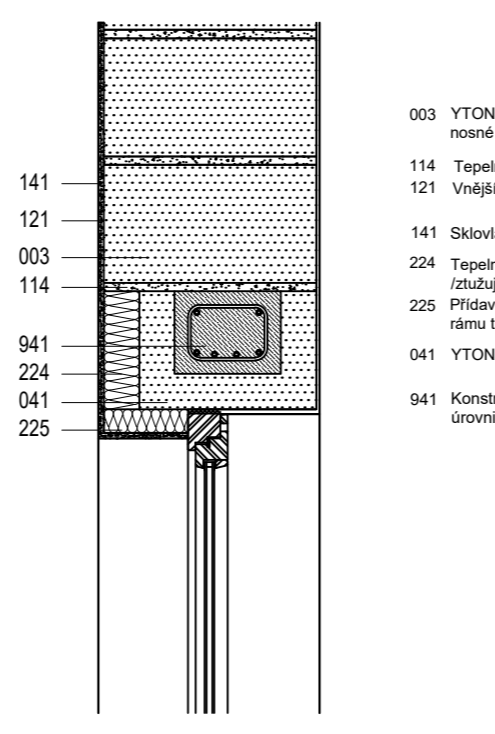


Č.M.	NÁZEV MÍSTNOSTI	PLOCHA	PODLAHA	POZNÁMKA
2.1	POKŮJ	13,20 m <sup>2</sup>	VINYL	PODLAHOVÁ LIŠTA
2.2	SCHODIŠTĚ	5,00 m <sup>2</sup>	VINYL	PODLAHOVÁ LIŠTA
2.3	SKLAD	13,20 m <sup>2</sup>	VINYL	PODLAHOVÁ LIŠTA
2.4	WC	3,22 m <sup>2</sup>	DLAŽBA	OBKLAD V. 2,0m
2.5	POKŮJ	14,30 m <sup>2</sup>	VINYL	PODLAHOVÁ LIŠTA
2.6	POKŮJ	13,20 m <sup>2</sup>	VINYL	PODLAHOVÁ LIŠTA
2.7	KOUPELNA	9,32 m <sup>2</sup>	DLAŽBA	OBKLAD V. 2,0m
2.8	POKŮJ	14,30 m <sup>2</sup>	VINYL	PODLAHOVÁ LIŠTA
2.9	CHODBA	8,94 m <sup>2</sup>	VINYL	PODLAHOVÁ LIŠTA

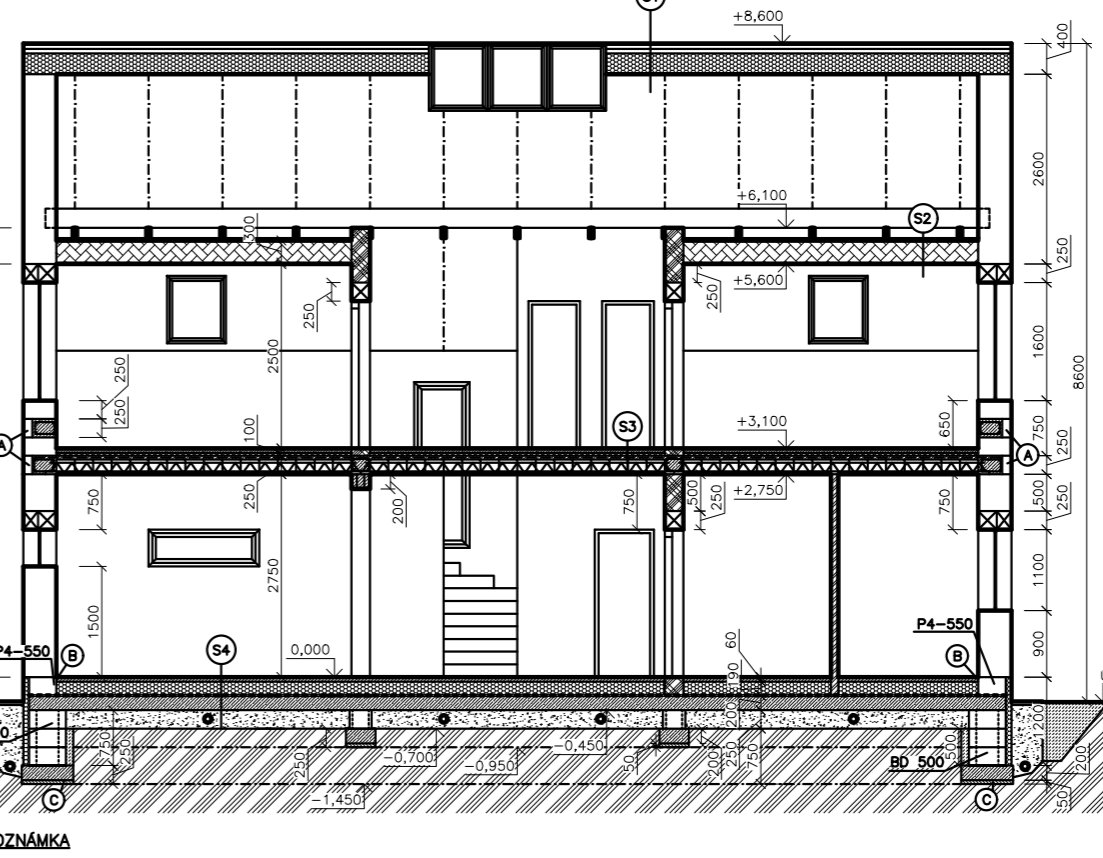
LEGENDA MATERIÁLŮ

OZN.	TYP. OZN.	DĚLKA mm	KUSŮ
P1	YTONG U PROFIL 250 + 28	2400(4x599)	2
P2	YTONG IQ U PROFIL 2x225 + 28	2400(4x599)	2

DETAIL PŘEKLADU

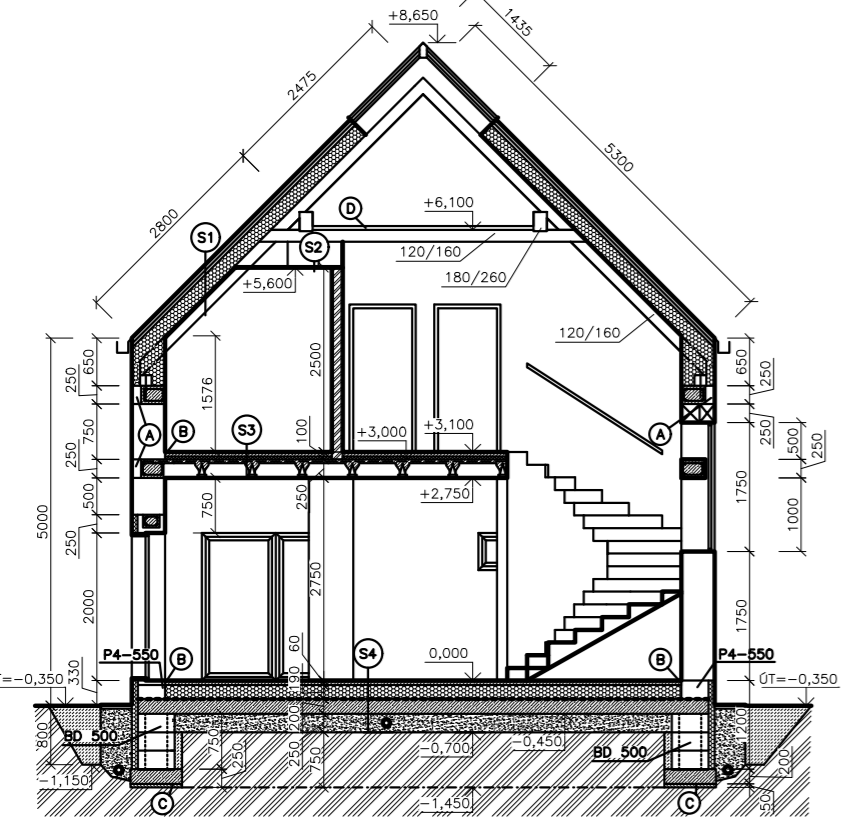


ŘEZ B-B



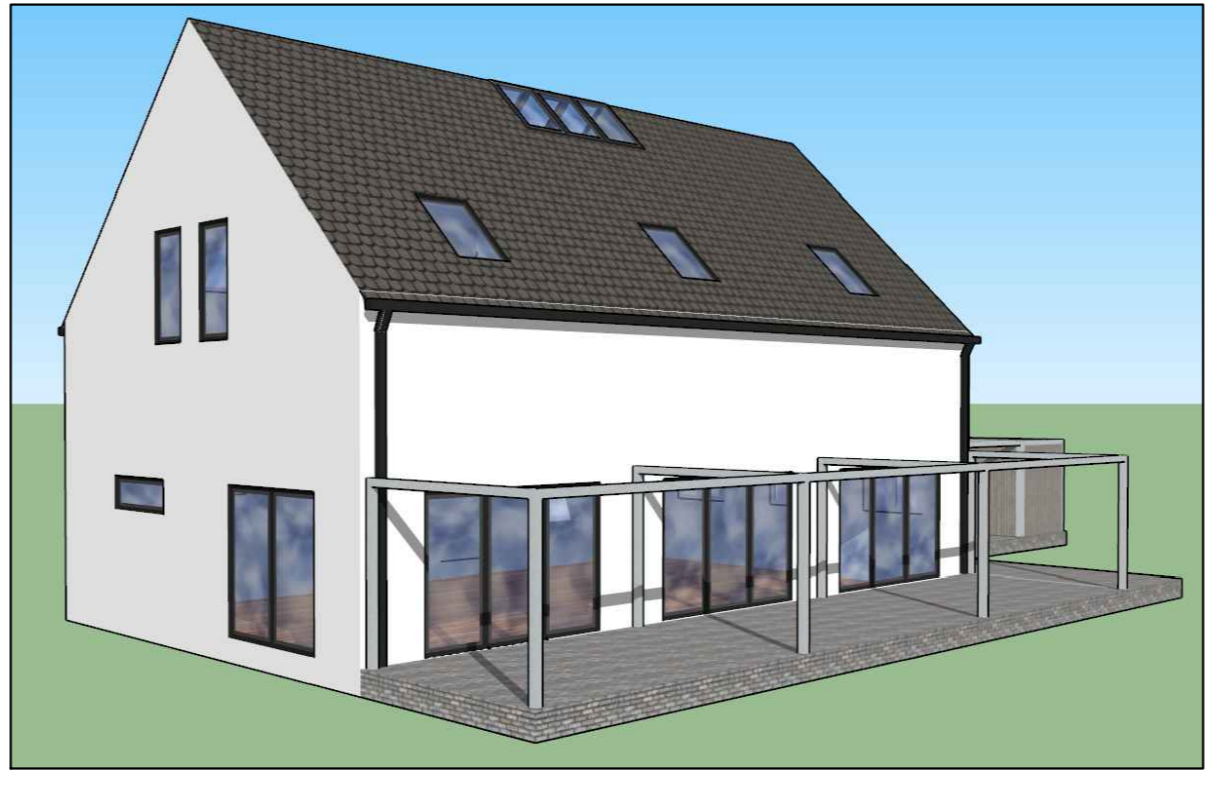
- ① - TAŠOVÁ KRYTINA - BRANČO TEGULAT STAR
- LATOVNĚ 40/40
- KONTRALATE 40/60
- POJISTNÁ HORIZONTÁLNĚ DRUŽNĚ OTVĚŘENÁ DEN BRÁVEN N KLASIK 110 g/m<sup>2</sup> (Sd=0,03m)
- TEPelná IZOLACE SARKING PR tl. 200 (IND KROKVE)
- PAROVZDĚCHNÁ FOLIE DEN BRÁVEN N KLASIK 110 g/m<sup>2</sup> (Sd=150mm)
- ② - BEZDĚNĚ OSB tl. 300mm
- OSB ZAKLADNĚHO ROŠTU
- ZAKLADNĚHO ROŠT Z OCELOVÝCH PROFILŮ
- HORIZONTÁLNĚ FOLIE (Sd=10mm)
- OSB KVALIF K751 FIREBOARD tl. 20mm
- SÁDROVÁ OMÍTKA
- ③ - LAMELOVÁ PODLAHA tl. 10mm
- ROZDÍLEČÍ BETONOVÁ MAZANINA tl. 50mm
- S VLOŽENOU KAP SÍŤ 150/150 #8
- SEPARAČNÍ VĚSTVA FOLIE
- HORIZONTÁLNĚ IZOLACE OSBER tl. 40mm
- STROP YTONG KLASIK 20/88 tl. 250mm
- SÁDROVÁ OMÍTKA
- ④ - LAMELOVÁ PODLAHA tl. 10mm
- IZOLACE STAVĚLNÍ TOP 1,6mm
- ROZDÍLEČÍ BETONOVÁ MAZANINA tl. 60mm
- S VLOŽENOU KAP SÍŤ 150/150 #8
- SEPARAČNÍ VĚSTVA POLYETHYLENOVÁ FOLIE
- HORIZONTÁLNĚ IZOLACE EPS 702 tl. 190mm
- FOLBET
- BETON
- KROKVEN
- PODKLADNÍ BETON tl. 250mm
- S VLOŽENOU KAP SÍŤ 150/150 #8
- STŘEŠNÍKOVÝ POKRYV tl. 20mm
- S KALIBRŮVÝMI OHRANĚNÍMI POTRUBÍM PRO ODVĚTRÁNÍ ROZDŮ

ŘEZ A-A



- ① - TAŠOVÁ KRYTINA - BRANČO TEGULAT STAR
- LATOVNĚ 40/40
- KONTRALATE 40/60
- POJISTNÁ HORIZONTÁLNĚ DRUŽNĚ OTVĚŘENÁ DEN BRÁVEN N KLASIK 110 g/m<sup>2</sup> (Sd=0,03m)
- TEPelná IZOLACE SARKING PR tl. 200 (IND KROKVE)
- PAROVZDĚCHNÁ FOLIE DEN BRÁVEN N KLASIK 110 g/m<sup>2</sup> (Sd=150mm)
- ② - BEZDĚNĚ OSB tl. 300mm
- OSB ZAKLADNĚHO ROŠTU
- ZAKLADNĚHO ROŠT Z OCELOVÝCH PROFILŮ
- HORIZONTÁLNĚ FOLIE (Sd=10mm)
- OSB KVALIF K751 FIREBOARD tl. 20mm
- SÁDROVÁ OMÍTKA
- ③ - LAMELOVÁ PODLAHA tl. 10mm
- ROZDÍLEČÍ BETONOVÁ MAZANINA tl. 50mm
- S VLOŽENOU KAP SÍŤ 150/150 #8
- SEPARAČNÍ VĚSTVA FOLIE
- HORIZONTÁLNĚ IZOLACE OSBER tl. 40mm
- STROP YTONG KLASIK 20/88 tl. 250mm
- SÁDROVÁ OMÍTKA
- ④ - LAMELOVÁ PODLAHA tl. 10mm
- IZOLACE STAVĚLNÍ TOP 1,6mm
- ROZDÍLEČÍ BETONOVÁ MAZANINA tl. 60mm
- S VLOŽENOU KAP SÍŤ 150/150 #8
- SEPARAČNÍ VĚSTVA POLYETHYLENOVÁ FOLIE
- HORIZONTÁLNĚ IZOLACE EPS 702 tl. 190mm
- FOLBET
- BETON
- KROKVEN
- PODKLADNÍ BETON tl. 250mm
- S VLOŽENOU KAP SÍŤ 150/150 #8
- STŘEŠNÍKOVÝ POKRYV tl. 20mm
- S KALIBRŮVÝMI OHRANĚNÍMI POTRUBÍM PRO ODVĚTRÁNÍ ROZDŮ

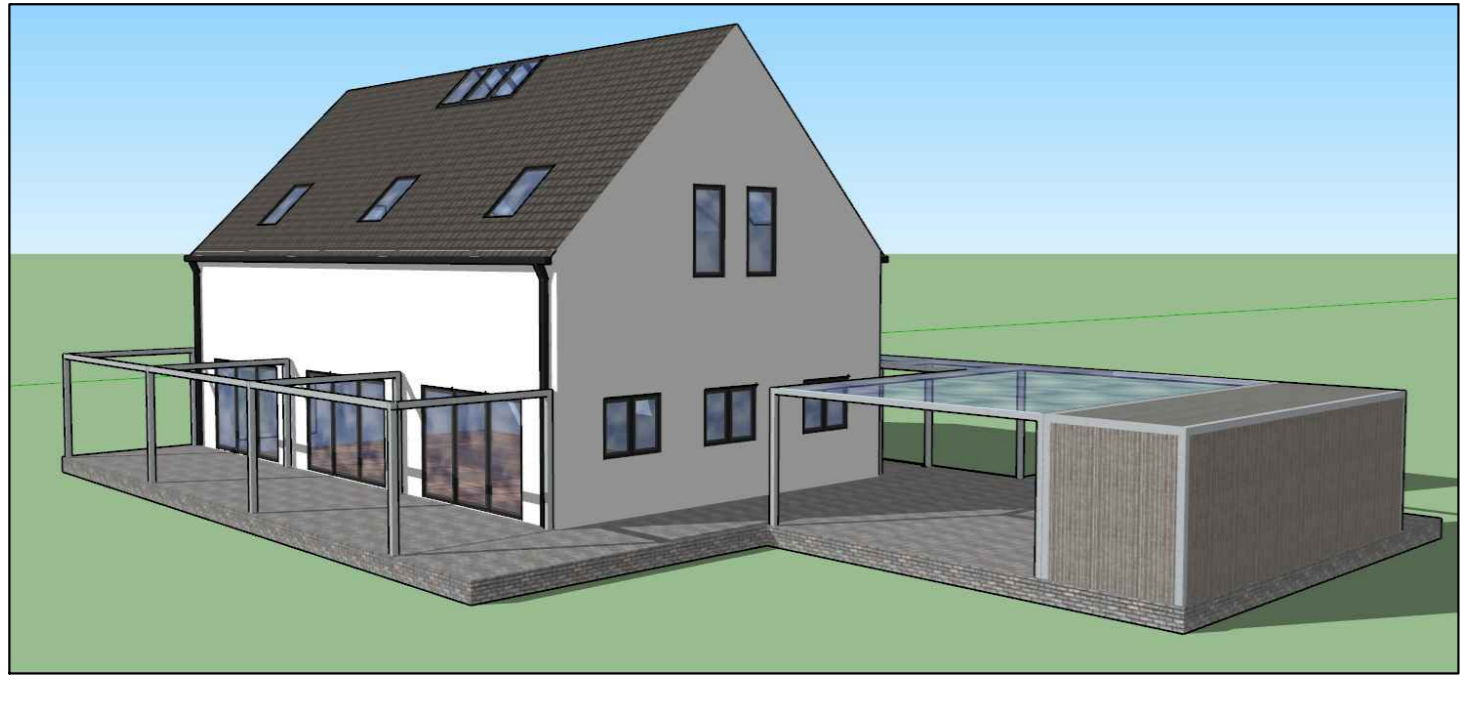
POHLED JIHOZÁPAD



POHLED SEVEROZÁPAD



POHLED JIHOVÝCHOD



## ANOTACE

Předmětem dokumentace je stavba rodinného domu. Jedná se o dvoupodlažní nepodsklepený objekt. Dům má sedlovou střechu, sklon 45°. Půdorysný tvar domu je obdélníkový, s překrytým vstupem, terasou, otevřenou garáží a malým zahradním domkem.

Rodinný dům je řešený jako samostatně stojící objekt. Je určený pro obývání 3-5 členné rodiny. Je vhodný pro rovinnatý, případně mírně svahovitý terén. Vstup do budovy je situován z přední strany ze zastřešeného chodníku do menšího zádveří. Součástí zádveří je vstup do šatny a na toaletu. V zádveří je místo pro malou vestavěnou skříň. Ze zádveří vstupujeme do velkého obývacího pokoje spojeného s kuchyní. Z obývacího pokoje je možno vstoupit do koupelny, do pracovny. Součástí obývacího pokoje je i nástup na vřetenové schodiště. Přístup do technické místnosti je umožněn z koupelny v 1.NP. Po výstupu ze schodiště v 2.NP můžeme spatřit střešní hřebenovou sestavu oken, která prosviští celý prostor chodby v 2.NP. Z chodby můžeme jít do všech zbylých místností 2.NP a to do pokojů nebo druhé koupelny. Díky nadkroevní izolaci jsou kroky v objektu obnaženy a vytváří tak společně s hřebenovou sestavou oken estetický vzhled.

Konstrukční systém objektu je příčný. Celý objekt využívá systému Ytong. Pro zděné prvky to jsou, obvodové nosné YTONG Lambda tl. 450mm s výbornou tepelně izolační vlastností. Vnitřní nosné stěny YTONG Statik Plus tl. 250mm a YTONG Silka tl. 240mm. Schodiště je podezděno YTONG Silkou tl. 150mm. Pro příčky jsou vybrány YTONG Klasik tl. 150mm a tl. 100mm. V obývacím pokoji se nachází železobetonový sloup podpírající skrytý průvlak. Díky systému YTONG je navrhnut i schodiště z jednotného materiálu. Strop je tvořen YTONG nosníky + vložkami tl. 200mm, celková tloušťka stropní konstrukce je tedy 250mm.

V 2.NP jsou příčky tvořeny sádrokartonem + tep. izolací. Vaznicový krov je zateplen nadkroevní izolací, díky příčnému konstrukčnímu systému dochází k podepření vaznic krovu a tím k nahrazení plně vazby.

NAVRHL :	PŘEZKOUSEL :	SCHVÁLIL :	SOŠ a SOU Písek Komenského 86
Petr Škáva	Ing. Štěpán DVOŘÁK	Ing. Petr LASOVSKÝ	
INVESTOR:	MATURITNÍ PROJEKT – RODINNÝ DŮM STAVEBNÍ ČÁST		DATUM 05/2020
STAVBA:			FORMÁT 8 A4
			STAD.PROJ. PROJEKT STAVBY
KOPIE:	ARCH.ČÍSLO	M-20	MĚRITKO 1:100